

Upower
ecoline

Catálogo de Productos | Product Catalogue | Catalogue de Produits



Soluciones
de Litio

LITHIUM SOLUTIONS



V-01-2023

S U M M A R Y S O M M A I R E

1	perfil corporativo company profile profil d'entreprise	6	LiFePO ₄ / serie ue-bluetooth LiFePO ₄ / ue-bluetooth series LiFePO ₄ / série ue-bluetooth	11	LiFePO ₄ / serie ue-i LiFePO ₄ / ue-i series LiFePO ₄ / série ue-i	16	gran contenedor ess large ess container grand conteneur ess
2	certificación de calidad quality certification certification qualité	7	LiFePO ₄ / serie ue-wifi LiFePO ₄ / ue-wifi series LiFePO ₄ / série ue-wifi	12	LiFePO ₄ / serie ue-t LiFePO ₄ / ue-t series LiFePO ₄ / série ue-t	17	micro red inteligente ess smart ess micro-grid micro-réseau intelligente ess
3	beneficios del litio lithium benefits avantages du lithium	8	LiFePO ₄ / serie ue-h LiFePO ₄ / ue-h series LiFePO ₄ / série ue-h	13	LiFePO ₄ / serie ue-wm LiFePO ₄ / ue-wm series LiFePO ₄ / série ue-wm	18	litio recargable rechargeable lithium lithium rechargeable
4	aplicaciones baterías LiFePO ₄ LiFePO ₄ batteries' applications applications batteries LiFePO ₄	9	LiFePO ₄ / serie ue-hp LiFePO ₄ / ue-hp series LiFePO ₄ / série ue-hp	14	Li-Ion / serie ue-48Li100-3u Li-Ion / ue-48Li100-3u series Li-Ion / série ue-48Li100-3u	19	litio no recargable non-rechargeable lithium lithium non rechargeable
5	LiFePO ₄ / serie ue LiFePO ₄ / ue series LiFePO ₄ / série ue	10	LiFePO ₄ / serie ue-hv LiFePO ₄ / ue-hv series LiFePO ₄ / série ue-hv	15	backup ups ess backup ups ess sauvegarde ups ess		



Master Battery es una compañía de producción y distribución de energía autónoma. Es una sociedad constituida por capital español, que cuenta con líneas de producción ubicadas en Europa, América y Asia, para poder controlar la calidad de nuestras soluciones de un modo exhaustivo y dar un valor añadido a nuestras soluciones, tendiendo puentes de colaboración entre los diferentes países.

Master Battery se esfuerza continuamente para mejorar la forma en que opera en todos los aspectos posibles: desarrollo de productos y tecnologías innovadoras, aumento de cuota de mercado, aumento de eficiencia en la gestión de riesgo, mejora de la satisfacción del cliente y la protección del medio ambiente, que es un factor determinante en el desarrollo de nuestra actividad

Trabajamos de forma respetuosa con el medioambiente y cumpliendo siempre los requisitos legales medioambientales.

Master Battery is a company specialized in producing and distributing autonomous energy. With our own factories in Europe, America and Asia, the company has been created with Spanish capital. This ensures an exhaustive quality control over our solutions, adding value to them. At the same time, it allows the collaboration between both countries.

Master Battery continuously strives to improve the way it operates in all possible aspects: developing innovative products and technologies, increasing market share, managing risk more effectively, improving customer satisfaction and protection of the environment, which is a determinant factor in the development of our activity.

We work in a way that respects the environment and always fulfilling the environmental legal requirements.

Master Battery est une entreprise de production et de distribution d'énergie autonome. Constituée avec un capital espagnol, elle comprend des lignes de production basées en Europe, Amérique et en Asie. De cette façon, nous avons la possibilité de contrôler la qualité de nos solutions de façon exhaustive et ainsi que de leur donner une valeur ajoutée tout en construisant des ponts de collaboration entre les différents pays.

Master Battery s'efforce en permanence d'améliorer son fonctionnement dans tous les domaines possibles: développement de produits et technologies innovantes, augmentation de la part de marché, la gestion des risques dans la façon dont nous exerçons notre activité, améliorer la satisfaction des clients et la protection de l'environnement, facteur déterminant dans le développement de notre activité.

Nous travaillons de manière respectueuse avec l'environnement et toujours en conformité avec les exigences légales environnementales.



 **STANDARD**

 **QUALITY**

 **GUARANTEE**

 **IMPROVEMENT**



ISO 9001:2015



ISO 14001:2015



CERTIFICATE OF COMPLIANCE



EMC DIRECTIVA 2014/30/UE
UE-H LITHIUM



IEC 21A/556/CD
UE-H LITHIUM



EU TYPE EXAMINATION CERTIFICATE
UE-24LI2900WH



IEC 62619:2017
UE-24LI2900WH



beneficios del litio

Comparadas con las baterías de plomo-ácido y otras baterías de litio, las baterías de **litio-ferrofosfato** ofrecen ventajas significativas, que incluyen: una mejora en la descarga y en la eficiencia de carga, una mayor vida útil y la capacidad de realizar ciclos profundos mientras se mantiene el rendimiento.

Las baterías **LiFePO₄** suelen tener un precio más alto, pero su costo es menor si tenemos en cuenta la vida útil del producto. El mantenimiento mínimo y el reemplazo infrecuente las convierten en una inversión óptima y en una solución inteligente a largo plazo.

- + seguridad
- + tolerante a la temperatura
- + reemplazo directo
- + carga rápida y segura
- + ligero
- + psoc tolerante
- + mayor vida útil
- + larga vida útil
- + más capacidad útil
- + libre de mantenimiento
- + potencia constante
- + no peligroso

lithium benefits

Compared to lead-acid and other lithium batteries, **lithium iron phosphate** batteries offer significant advantages, including: improved discharge and charge efficiency, longer life span and the ability to deep cycle while maintaining performance.

LiFePO₄ batteries often come with a higher price tag, but a much better cost over life of the product. Minimal maintenance and infrequent replacement makes them a worthwhile investment and a smart long-term solution.

- + safety
- + temperature tolerant
- + drop-in replacement
- + fast & safe charging
- + lightweight
- + psoc tolerant
- + longer life
- + long shelf life
- + more usable capacity
- + maintenance free
- + constant power
- + non-hazardous

avantages du lithium

Par rapport aux batteries au plomb et autres batteries au lithium, les batteries **lithium-ferrophosphate** offrent des avantages significatifs, notamment: une efficacité de décharge et de charge améliorée, une durée de vie plus longue et la possibilité de cycles profonds tout en maintenant les performances.

LiFePO₄ batteries ont généralement un prix plus élevé, mais un meilleur coût au cours de la vie du produit. Un entretien minime et un remplacement peu fréquent en font un investissement optimal et une solution intelligente à long terme.

- + sécurité
- + tolérance à la température
- + remplacement drop-in
- + chargement rapide et sûr
- + poids léger
- + psoc tolérant
- + vie plus longue
- + longue durée de conservation
- + plus de capacité utile
- + sans entretien
- + puissance constante
- + non-dangereux



aplicaciones baterías LiFePO₄ / vehículos eléctricos

Nada muestra más su compromiso con la energía verde y el medio ambiente como ser propietario de un vehículo eléctrico para trabajo u ocio. Con una batería de litio-ferrofosfato **Upower Ecoline (LiFePO₄)** ecológica, puede llevar este compromiso un paso más allá mientras disfruta de una potencia confiable que no emite gases, humos ni contaminación.

Beneficios

Vaya más allá, tome otro rumbo o realice un turno extra con las baterías premium de litio-ferrofosfato **Upower Ecoline (LiFePO₄)**. Con la mitad del peso y 2-3 veces más potencia que el ácido de plomo-ácido tradicional, tendrá energía de sobra sin importar qué tipo de vehículo eléctrico tenga.

- + carga rápida y segura
- + potencia constante
- + libre de mantenimiento
- + protección integrada
- + reemplazo directo
- + ecológico

LiFePO₄ batteries' applications / electric vehicles

Nothing says you're dedicated to green energy and the environment like owning an electric vehicle for work or leisure. With an eco-friendly **Upower Ecoline** lithium iron phosphate (**LiFePO₄**) battery, you can take your commitment a step further while enjoying reliable power that emits no gasses, fumes or pollution.

Benefits

Explore further afield, play another course, or power through a second shift with premium **Upower Ecoline** lithium iron phosphate (**LiFePO₄**) batteries. At half the weight and 2-3 times the power of traditional lead-acid, you'll have plenty of power no matter what type of electric vehicle you have.

- + fast & safe charging
- + constant power
- + maintenance free
- + built-in protection
- + drop-in replacement
- + eco-friendly

applications batteries LiFePO₄ / véhicules électriques

Rien ne montre plus de son engagement envers l'énergie verte et l'environnement, comme posséder un véhicule électrique pour le travaille ou loisirs. Avec une batterie au lithium-ferrophosphate écologique **Upower Ecoline (LiFePO₄)**, vous pouvez prendre cet engagement un peu plus loin tout en bénéficiant d'une puissance fiable qui n'émet pas de gaz, de vapeurs ou de contamination.

Avantages

Aller plus loin, prendre un autre cours ou prendre un tour supplémentaire avec les batteries de lithium-ferrophosphate premium **Upower Ecoline (LiFePO₄)**. Avec la moitié du poids et 2-3 fois plus de puissance que l'acide de plomb traditionnel, vous aurez beaucoup de puissance, peu importe le type de véhicule électrique que vous avez.

- + chargement rapide et sûr
- + puissance constante
- + sans entretien
- + protection intégrée
- + remplacement drop-in
- + écologique



aplicaciones baterías LiFePO₄ / marina

Capitanes, pilotos y pescadores quieren pasar tanto tiempo en el agua como sea posible. Las baterías de litio-ferrofosfato **Upower Ecoline (LiFePO₄)** de larga duración se adaptan a todo tipo de embarcaciones y ofrecen una potencia confiable para todo lo que necesita, desde vencer a su *holeshot* en competición hasta ejecutar su A/C en el muelle.

Beneficios

Las baterías de litio **Upower Ecoline** están diseñadas para durar y funcionar. Ligeras, duraderas y libres de mantenimiento, nuestras baterías se cargan rápidamente, se almacenan de manera segura y resisten las temperaturas y condiciones más adversas.

- ⊕ reemplazo directo
- ⊕ ligero
- ⊕ potencia constante
- ⊕ ningún mantenimiento
- ⊕ tolerante a la temperatura
- ⊕ ecológico
- ⊕ no peligroso
- ⊕ alto rendimiento

LiFePO₄ batteries' applications / marine

Cruisers, racers and anglers want to spend as much time on the water as possible. Long-lasting **Upower Ecoline (LiFePO₄)** batteries fit all types of watercraft and deliver a reliable power for everything you need, from punching your holeshot in competition to running your A/C at the dock.

Benefits

Upower Ecoline lithium batteries are built to last and designed to perform. Lightweight, durable and maintenance-free, our batteries charge quickly, store safely, and withstand the harshest temperatures and conditions.

- ⊕ drop-in replacement
- ⊕ lightweight
- ⊕ constant power
- ⊕ no maintenance
- ⊕ temperature tolerant
- ⊕ eco-friendly
- ⊕ non-hazardous
- ⊕ high performance

applications batteries LiFePO₄ / marin

Les capitaines, les pilotes et les pêcheurs veulent passer autant de temps dans l'eau que possible. Les batteries lithium-ferrophosphate **Upower Ecoline (LiFePO₄)** de longue durée conviennent à tous les types de bateaux et offrent une puissance fiable pour tout ce dont vous avez besoin, que ce soit battre leur holeshot en compétition ou exécuter leur A/C dans le quai.

Avantages

Les batteries au lithium **Upower Ecoline** sont conçues pour durer et fonctionner. Légères, durables et sans entretien, nos batteries se chargent rapidement, elles se stockent en toute sécurité et supportent les températures et les conditions les plus défavorables.

- ⊕ remplacement drop-in
- ⊕ poids léger
- ⊕ puissance constante
- ⊕ pas d'entretien
- ⊕ tolérance à la température
- ⊕ écologique
- ⊕ non-dangereux
- ⊕ haute performance



aplicaciones baterías LiFePO₄ / energía renovable

Cuando utiliza baterías **Upower Ecoline (LiFePO₄)** como parte de un sistema de energía solar, sabe que está optimizando. Esto se debe a que las baterías **Upower Ecoline** son la mejor solución de energía limpia ya que brindan un poder de vida ultra elevado y altamente eficiente en el que puede confiar incluso en los entornos más extremos.

Beneficios

Cuando está alimentando su hogar, negocio o equipos de monitoreo remoto de misión crítica, necesita energía de la que pueda depender las 24 horas del día sin importar si está dentro o fuera de la red. Las baterías **Upower Ecoline (LiFePO₄)** ofrecen soluciones de energía seguras, limpias y de alta potencia para todo tipo de sistemas de energía renovable.

- + estado de carga parcial tolerante
- + larga vida
- + más capacidad útil
- + libre de mantenimiento
- + alta eficiencia
- + ecológico

LiFePO₄ batteries' applications / renewable energy

When you use **Upower Ecoline (LiFePO₄)** batteries as part of your solar energy system, you know you're making the absolute most of it. That's because **Upower Ecoline** batteries are the ultimate clean energy solution, delivering highly-efficient, ultra-long life power that you can depend on in even the most extreme environments.

Benefits

When you're powering your home, business or mission-critical remote monitoring equipment, you need energy that you can depend on around-the-clock, no matter if you're on or off the grid. **Upower Ecoline (LiFePO₄)** batteries offer safe, clean and high power energy solutions for all types of renewable energy systems.

- + tolerant state of partial charge
- + long life
- + more usable capacity
- + maintenance free
- + highly efficient
- + eco-friendly

applications batteries LiFePO₄ / énergies renouvelables

Lorsque vous utilisez des batteries **Upower Ecoline (LiFePO₄)** dans le cadre d'un système d'énergie solaire, vous savez que vous optimisez. En effet, les batteries U-power Ecoline sont la meilleure solution d'énergie propre car elles offrent une durée de vie ultra-élevée et très efficace sur laquelle vous pouvez compter, même dans les environnements les plus extrêmes.

Avantages

Lorsque vous alimentez votre maison, votre entreprise ou votre équipement de surveillance à distance, vous avez besoin d'une alimentation sur laquelle vous pouvez compter 24/24, que vous soyez ou non dans le réseau. Les batteries **Upower Ecoline (LiFePO₄)** offrent des solutions énergétiques sûres, propres et puissantes pour tous les types de systèmes d'énergie renouvelable.

- + état de charge partielle tolérant
- + longue vie
- + plus de capacité utile
- + sans entretien
- + haute efficacité
- + écologique



aplicaciones baterías LiFePO₄ / vehículos recreacionales

Cuando su viaje implique recorrer innumerables millas o alojarse en campamentos remotos, necesitará una batería confiable que no le frene. Las baterías ligeras **Upower Ecoline (LiFePO₄)** no necesitan mantenimiento, se cargan rápidamente y no dañan el medio ambiente proporcionando una energía confiable y dándole tranquilidad mientras disfruta de la paz merecida.

Beneficios

Es difícil que una batería **Upower Ecoline (LiFePO₄)** se le quede corta ya que proporcionan todo lo que necesita una vida en la carretera y fuera de la red. Inherentemente seguras y livianas, no solo viajará más eficientemente sino que lo hará ocupando un menor espacio sin sacrificar la potencia, el rendimiento o la confiabilidad.

- ⊕ más capacidad útil
- ⊕ larga vida
- ⊕ estado de carga parcial tolerante
- ⊕ reemplazo directo
- ⊕ pruebas de seguridad
- ⊕ alto rendimiento

LiFePO₄ batteries' applications / recreational vehicles

When your journey involves countless miles or remote campsites, you need a trustworthy battery that won't hold you back. Lightweight **Upower Ecoline (LiFePO₄)** batteries are maintenance-free, fast-charging and environmentally-friendly providing reliable power and giving you peace of mind while enjoying some well-earned peace and quiet.

Benefits

It's hard to beat a **Upower Ecoline (LiFePO₄)** battery when they deliver everything you need to support life on the road and off-the-grid. Inherently safe and lightweight, you'll not only travel further more efficiently, you'll do it with less of a footprint without sacrificing power, performance or reliability.

- ⊕ more usable capacity
- ⊕ long life
- ⊕ tolerant state of partial charge
- ⊕ drop-in replacement
- ⊕ safety tested
- ⊕ high performance

applications batteries LiFePO₄ / véhicules récréatifs

Lorsque votre voyage implique de parcourir de nombreux kilomètres ou de rester dans des camps éloignés, vous aurez besoin d'une batterie fiable qui ne vous ralentira pas. Les batteries légères **Upower Ecoline (LiFePO₄)** n'ont pas besoin d'entretien, sont chargées rapidement et ne nuisent pas à l'environnement en fournissant une énergie fiable et en vous donnant la tranquillité d'esprit tout en profitant de la paix méritée.

Avantages

Il est difficile pour une batterie **Upower Ecoline (LiFePO₄)** de tomber en panne car ils fournissent tout ce dont vous avez besoin sur la route et hors du réseau. Intrinsèquement sûres et légères, non seulement vous voyagerez plus efficacement, mais vous occuperez également moins d'espace sans sacrifier la puissance, la performance et la fiabilité.

- ⊕ plus de capacité utile
- ⊕ longue vie
- ⊕ état de charge partielle tolérante
- ⊕ remplacement drop-in
- ⊕ tests de sécurité
- ⊕ haute performance

LiFePO₄ / serie ueLiFePO₄ / ue seriesLiFePO₄ / série ue**Seguridad**

El diseño de la celda **LiFePO₄** incluye varias medidas de protección como fusibles térmicos de alta temperatura, aditivos ignífugos y válvulas de alivio de presión. Nuestras células cumplen con las certificaciones UL, UN, CE y ROHS.

Vida Útil

Duran 10 veces más que las baterías de plomo-ácido: ciclan 5.000 veces al 100% DOD cuando las baterías de plomo-ácido típicas ciclan 500 veces al 80% DOD.

Carga

Diseñadas para funcionar con los típicos cargadores AGM. Dado que el perfil de carga de **LiFePO₄** es muy similar al de AGM, la mayoría de los cargadores e inversores de batería encajarán con nuestras baterías.

Safety

LiFePO₄ cell design includes various safeguards including high temp thermal fuses, flame-retardant additive and pressure relief valves. Our cells meet the UL, UN, CE and ROHS certifications.

Life Span

They last 10 times longer than the lead-acid batteries: they cycle 5,000 times at 100% DOD when a typical lead-acid battery cycles 500 times at 80% DOD.

Charging

Designed to work with typical AGM chargers. Since the **LiFePO₄** charging profile is very similar to AGM's, most chargers and battery inverters will accommodate our batteries.

Sécurité

La conception des cellules **LiFePO₄** comprend diverses mesures de protection, notamment un fusible thermique à haute température, un additif ignifuge et des soupapes de surpression. Nos cellules répondent aux certifications UL, UN, CE et ROHS.

Durée de Vie

Elles durent 10 fois plus que les batteries au plomb: elles cyclent 5000 fois à 100% DOD lorsque les batteries au plomb typiques cyclent 500 fois à 80% DOD.

Chargement

Elles sont conçues pour fonctionner avec des chargeurs AGM typiques. Étant donné que le profil de charge **LiFePO₄** est très similaire à celui de l'AGM, la plupart des chargeurs et des onduleurs de batterie accommoderont notre batterie.

Serie UE-12 V / UE-12 V Series / Série UE-12 V

Model	Nominal Voltage (V)	Normal Capacity (Ah)	Maximum Charge Current (A)	Dimensions			Weight (Kg)
				Length (mm)	Width (mm)	Height (mm)	
UE-12Li10	12	10	10	135	40	140	1.3
UE-12Li20	12	20	20	181	76	165	3.0
UE-12Li22	12	22	15	165	76	181	3.0
UE-12Li25	12	25	25	116	100	200	3.0
UE-12Li30	12	30	40	196	165	174	5.3
UE-12Li40	12	40	40	196	165	175	6.0
UE-12Li50	12	50	50	196	165	174	6.5
UE-12Li60	12	60	50	260	167.5	211	8.5
UE-12Li75	12	75	50	260	168	213	9.8
UE-12Li80	12	80	80	318	165	215	12.3
UE-12Li100	12	100	80	327	171	234	12.8
UE-12Li125	12	125	80	318	165	215	15.0
UE-12Li150	12	150	80	483	170	241	19.8
UE-12Li200	12	200	80	483	170	241	24.5
UE-12Li250	12	250	80	520	269	220	32.2
UE-12Li300	12	300	80	520	269	220	37.7



serie ue / ue series / série ue

*Las medidas y especificaciones están sujetas a modificaciones sin previo aviso, para más información póngase en contacto con Master Battery.

*Technical specifications may be change without any notice, for more information contact Master Battery.

*Les mesures et les spécifications sont sujettes à modifications sans préavis, pour plus d'informations veuillez contacter Master Battery.

Serie UE-24 V / UE-24 V Series / Série UE-24 V

Model	Nominal Voltage (V)	Normal Capacity (Ah)	Maximum Charge Current (A)	Dimensions			Weight (Kg)
				Length (mm)	Width (mm)	Height (mm)	
UE-24Li10	24	10	10	150	68	135	2.6
UE-24Li12	24	12	10	150	68	135	3.0
UE-24Li20	24	20	20	196	165	175	6.5
UE-24Li25	24	25	25	196	165	175	6.5
UE-24Li50	24	50	40	330	172	216	12.8
UE-24Li75	24	75	50	260	168	213	9.8
UE-24Li100	24	100	80	483	170	241	24.5
UE-24Li125	24	125	80	520	269	220	35.0
UE-24Li150	24	150	80	520	269	220	35.0
UE-24Li200	24	200	100	605	490	155	60.6
UE-24Li300	24	300	100	602	530	202	85.0

*Las medidas y especificaciones están sujetas a modificaciones sin previo aviso, para más información póngase en contacto con Master Battery.

*Technical specifications may be change without any notice, for more information contact Master Battery.

*Les mesures et les spécifications sont sujettes à modifications sans préavis, pour plus d'informations veuillez contacter Master Battery.

Serie UE-36 V / UE-36 V Series / Série UE-36 V

Model	Nominal Voltage (V)	Normal Capacity (Ah)	Maximum Charge Current (A)	Dimensions			Weight (Kg)
				Length (mm)	Width (mm)	Height (mm)	
UE-36Li12	36	12	12	262	56	138	4.5
UE-36Li25	36	25	25	318	165	215	10.0
UE-36Li60	36	60	60	520	268	222	24.6
UE-36Li80	36	80	80	520	268	222	31.6
UE-36Li100	36	100	100	520	268	222	37.3

*Las medidas y especificaciones están sujetas a modificaciones sin previo aviso, para más información póngase en contacto con Master Battery.

*Technical specifications may be change without any notice, for more information contact Master Battery.

*Les mesures et les spécifications sont sujettes à modifications sans préavis, pour plus d'informations veuillez contacter Master Battery.



Serie 48 V / 48 V Series / Série 48 V

Model	Nominal Voltage (V)	Normal Capacity (Ah)	Maximum Charge Current (A)	Dimensions			Weight (Kg)
				Length (mm)	Width (mm)	Height (mm)	
UE-48Li20	48	20	30	482	236	88.5	12.0
UE-48Li25	48	25	25	318	165	215	12.2
UE-48Li50	48	50	50	425	482	133.2	30.5
UE-48Li60	48	60	50	490	329	215	36.6
UE-48Li75	48	75	60	520	269	221	37.7
UE-48Li80	48	80	50	570	329	215	43.5
UE-48Li100	48	100	50	482	220.5	520	57.5
UE-48Li150	48	150	60	432.6	430	310.3	78.0
UE-48Li200	48	200	100	552	400	400	125.0
UE-48Li300	48	300	150	721	403	431.5	200.0
UE-48Li400	48	400	250	721	403	551.5	228.0
UE-48Li600	48	600	300	600	800	1833	470.0

*Las medidas y especificaciones están sujetas a modificaciones sin previo aviso, para más información póngase en contacto con Master Battery.

*Technical specifications may be change without any notice, for more information contact Master Battery.

*Les mesures et les spécifications sont sujettes à modifications sans préavis, pour plus d'informations veuillez contacter Master Battery.



serie ue / ue series / série ue

LiFePO₄ / serie ueLiFePO₄ / ue seriesLiFePO₄ / série ue**Seguridad / Vida Útil / Carga**

Las mismas características que la Serie UE.

Tecnología BluetoothInformación que proporciona la *app*:

- Voltaje.
- Capacidad.
- Carga/descarga.
- SOC.
- Independiente.
- Temperatura.
- Ciclos.
- Mensajes informativos de:
temperatura alta, potencia baja, etc.
- Historial de información.
- Información de la compañía.

Safety / Life Span / Charging

The same features to UE series.

Bluetooth Technology

Information provided by the app:

- Tension.
- Capacity.
- Charge/dischage.
- SOC.
- Independent.
- Temperature.
- Cycles.
- Informative messages for:
Hi-temp, low power, etc.
- Events record.
- Company info.

Sécurité / Durée de Vie / Chargement

Les mêmes caractéristiques de Série UE.

Technologie Bluetooth

Informations fournies par l'app:

- Tension.
- Capacité.
- Charge/décharge.
- SOC.
- Indépendant.
- Température.
- Cycles.
- Messages informatifs pour:
haute température, faible puissance, etc.
- Enregistrement des événements.
- Information de la compagnie.

Serie 12 V-BL / 12 V-BL Series / Série 12 V-BL

Model	Nominal Voltage (V)	Normal Capacity (Ah)	Maximum Charge Current (A)	Dimensions			Weight (Kg)
				Length (mm)	Width (mm)	Height (mm)	
UE-12Li10BL	12	10	10	135	40	140	1.3
UE-12Li20BL	12	20	20	181	76	165	3.0
UE-12Li22BL	12	22	15	165	76	181	3.0
UE-12Li25BL	12	25	25	116	100	200	3.0
UE-12Li30BL	12	30	40	196	165	174	5.3
UE-12Li40BL	12	40	40	196	165	175	6.0
UE-12Li50BL	12	50	50	196	165	174	6.5
UE-12Li60BL	12	60	50	260	167.5	211	8.5
UE-12Li75BL	12	75	50	260	168	213	9.8
UE-12Li80BL	12	80	80	318	165	215	12.3
UE-12Li100BL	12	100	80	327	171	234	12.8
UE-12Li125BL	12	125	80	318	165	215	15.0
UE-12Li150BL	12	150	80	483	170	241	19.8
UE-12Li200BL	12	200	80	483	170	241	24.5
UE-12Li250BL	12	250	80	520	269	220	32.2
UE-12Li300BL	12	300	80	520	269	220	37.7

*Las medidas y especificaciones están sujetas a modificaciones sin previo aviso, para más información póngase en contacto con Master Battery.

*Technical specifications may be change without any notice, for more information contact Master Battery.

*Les mesures et les spécifications sont sujettes à modifications sans préavis, pour plus d'informations veuillez contacter Master Battery.



serie ue-bluetooth / ue-bluetooth series / série ue-bluetooth

Serie 24 V-BL / 24 V-BL Series / Série 24 V-BL

Model	Nominal Voltage (V)	Normal Capacity (Ah)	Maximum Charge Current (A)	Dimensions			Weight (Kg)
				Length (mm)	Width (mm)	Height (mm)	
UE-24Li10BL	24	10	10	150	68	135	2.6
UE-24Li12BL	24	12	10	150	68	135	3.0
UE-24Li20BL	24	20	20	196	165	175	6.5
UE-24Li25BL	24	25	25	196	165	175	6.5
UE-24Li50BL	24	50	40	330	172	216	12.8
UE-24Li75BL	24	75	50	260	168	213	9.8
UE-24Li100BL	24	100	80	483	170	241	24.5
UE-24Li125BL	24	125	80	520	269	220	35.0
UE-24Li150BL	24	150	80	520	269	220	35.0
UE-24Li200BL	24	200	100	605	490	155	60.6
UE-24Li300BL	24	300	100	602	530	202	85.0

*Las medidas y especificaciones están sujetas a modificaciones sin previo aviso, para más información póngase en contacto con Master Battery.

*Technical specifications may be change without any notice, for more information contact Master Battery.

*Les mesures et les spécifications sont sujettes à modifications sans préavis, pour plus d'informations veuillez contacter Master Battery.

Serie 36 V-BL / 36 V-BL Series / Série 36 V-BL

Model	Nominal Voltage (V)	Normal Capacity (Ah)	Maximum Charge Current (A)	Dimensions			Weight (Kg)
				Length (mm)	Width (mm)	Height (mm)	
UE-36Li12BL	36	12	12	262	56	138	4.5
UE-36Li25BL	36	25	25	318	165	215	10.0
UE-36Li60BL	36	60	60	520	268	222	24.6
UE-36Li80BL	36	80	80	520	268	222	31.6
UE-36Li100BL	36	100	100	520	268	222	37.3

*Las medidas y especificaciones están sujetas a modificaciones sin previo aviso, para más información póngase en contacto con Master Battery.

*Technical specifications may be change without any notice, for more information contact Master Battery.

*Les mesures et les spécifications sont sujettes à modifications sans préavis, pour plus d'informations veuillez contacter Master Battery.





Serie 48 V-BL / 48 V-BL Series / Série 48 V-BL

Model	Nominal Voltage (V)	Normal Capacity (Ah)	Maximum Charge Current (A)	Dimensions			Weight (Kg)
				Length (mm)	Width (mm)	Height (mm)	
UE-48Li20BL	48	20	30	482	236	88.5	12.0
UE-48Li25BL	48	25	25	318	165	215	12.2
UE-48Li50BL	48	50	50	425	482	133.2	30.5
UE-48Li60BL	48	60	50	490	329	215	36.6
UE-48Li75BL	48	75	60	520	269	221	37.7
UE-48Li80BL	48	80	50	570	329	215	43.5
UE-48Li100BL	48	100	50	482	220.5	520	57.5
UE-48Li150BL	48	150	60	432.6	430	310.3	78.0
UE-48Li200BL	48	200	100	552	400	400	125.0
UE-48Li300BL	48	300	150	721	403	431.5	200.0
UE-48Li400BL	48	400	250	721	403	551.5	228.0
UE-48Li600BL	48	600	300	600	800	1833	470.0

*Las medidas y especificaciones están sujetas a modificaciones sin previo aviso, para más información póngase en contacto con Master Battery.

*Technical specifications may be change without any notice, for more information contact Master Battery.

*Les mesures et les spécifications sont sujettes à modifications sans préavis, pour plus d'informations veuillez contacter Master Battery.



serie ue-bluetooth / ue-bluetooth series / série ue-bluetooth

LiFePO₄ / serie ueLiFePO₄ / ue seriesLiFePO₄ / série ue**Seguridad**

El diseño de la celda **LiFePO₄** incluye varias medidas de protección como fusibles térmicos de alta temperatura, aditivos ignífugos y válvulas de alivio de presión. Nuestras células cumplen con las certificaciones UL, UN, CE y ROHS.

Vida Útil

Duran 10 veces más que las baterías de plomo-ácido: ciclan 5.000 veces al 100% DOD cuando las baterías de plomo-ácido típicas ciclan 500 veces al 80% DOD.

Carga

Diseñadas para funcionar con los típicos cargadores AGM. Dado que el perfil de carga de **LiFePO₄** es muy similar al de AGM, la mayoría de los cargadores e inversores de batería encajarán con nuestras baterías.

Safety

LiFePO₄ cell design includes various safeguards including high temp thermal fuses, flame-retardant additive and pressure relief valves. Our cells meet the UL, UN, CE and ROHS certifications.

Life Span

They last 10 times longer than the lead-acid batteries: they cycle 5,000 times at 100% DOD when a typical lead-acid battery cycles 500 times at 80% DOD.

Charging

Designed to work with typical AGM chargers. Since the **LiFePO₄** charging profile is very similar to AGM's, most chargers and battery inverters will accommodate our batteries.

Sécurité

La conception des cellules **LiFePO₄** comprend diverses mesures de protection, notamment un fusible thermique à haute température, un additif ignifuge et des soupapes de surpression. Nos cellules répondent aux certifications UL, UN, CE et ROHS.

Durée de Vie

Elles durent 10 fois plus que les batteries au plomb: elles cyclent 5000 fois à 100% DOD lorsque les batteries au plomb typiques cyclent 500 fois à 80% DOD.

Chargement

Elles sont conçues pour fonctionner avec des chargeurs AGM typiques. Étant donné que le profil de charge **LiFePO₄** est très similaire à celui de l'AGM, la plupart des chargeurs et des onduleurs de batterie accommoderont notre batterie.

Serie 12 V-WF / 12 V-WF Series / Série 12 V-WF

Model	Nominal Voltage (V)	Normal Capacity (Ah)	Maximum Charge Current (A)	Dimensions			Weight (Kg)
				Length (mm)	Width (mm)	Height (mm)	
UE-12Li50WF	12	50	50	196	165	174	6.5
UE-12Li75WF	12	75	50	260	168	213	9.8
UE-12Li100WF	12	100	80	327	171	234	12.8
UE-12Li125WF	12	125	80	318	165	215	15.0
UE-12Li150WF	12	150	80	483	170	241	19.8
UE-12Li200WF	12	200	80	483	170	241	24.5
UE-12Li300WF	12	300	80	520	269	220	37.7

*Las medidas y especificaciones están sujetas a modificaciones sin previo aviso, para más información póngase en contacto con Master Battery.

*Technical specifications may be change without any notice, for more information contact Master Battery.

*Les mesures et les spécifications sont sujettes à modifications sans préavis, pour plus d'informations veuillez contacter Master Battery.

Serie 24 V-WF / 24 V-WF Series / Série 24 V-WF

Model	Nominal Voltage (V)	Normal Capacity (Ah)	Maximum Charge Current (A)	Dimensions			Weight (Kg)
				Length (mm)	Width (mm)	Height (mm)	
UE-24Li50WF	24	50	40	330	172	216	12.8

*Las medidas y especificaciones están sujetas a modificaciones sin previo aviso, para más información póngase en contacto con Master Battery.

*Technical specifications may be change without any notice, for more information contact Master Battery.

*Les mesures et les spécifications sont sujettes à modifications sans préavis, pour plus d'informations veuillez contacter Master Battery.



serie ue-wifi / ue-wifi series / série ue-wifi





LiFePO₄ / serie ue-h

Características

La serie **UE-H** es una solución ideal para aplicaciones de almacenamiento residencial, con especificación estándar 48 V/50 AH, capacidad utilizable de hasta 90% y garantía de 6000 ciclos de vida útil.

Hasta 5 kW con un solo módulo (2,4 kWh).

Certificado de seguridad: TÜV CE UN38.3.

Ventajas

- La célula LFP en el interior permite una vida más larga y la máxima seguridad.
- El BMS autodiseñado protege la célula de temperatura anormal, corriente, voltaje, SOC, SOH.
- La integración vertical de la industria garantiza más de 6000 ciclos con un 90% de DOD.
- El diseño modular proporciona a los clientes el poder de elección de la capacidad.
- Compatible con la mayoría de los inversores híbridos disponibles.
- La fijación simple de la hebilla minimiza el tiempo y el costo de instalación.

LiFePO₄ / ue-h series

Features

UE-H series is an ideal solution for residential storage applications, with standard 48 V/50 AH specification, up to 90% usable capacity and 6,000 cycle-life warranty.

Deliver up to 5 kW with single module (2.4 kWh).

Safety certificate: TÜV CE UN38.3.

Advantages

- LFP cell inside enable longest life and highest safety.
- Self-designed BMS protects the cell in abnormal temperature, current, voltage, SOC, SOH.
- Vertical industry integration ensures more than 6000 cycles with 90% DOD.
- Modular design gives the end customers the power of choice of capacity.
- Compatible with most of the available Hybrid inverters.
- Simple buckle fixing minimize the installation time and cost.

LiFePO₄ / série ue-h

Caractéristiques

La série **UE-H** est une solution idéale pour les applications de stockage résidentiel, avec des spécifications standard 48 V/50 AH, jusqu'à 90% de capacité utilisable et 6000 garanties à durée de vie.

Fournir jusqu'à 5 kW avec un seul module (2.4 kWh).

Certificat de sécurité: TÜV CE UN38.3.

Avantages

- La cellule LFP à l'intérieur permet une durée de vie la plus longue et la plus haute sécurité.
- BMS auto-conçu protège la cellule dans tels que température anormale, courant, tension, SOC, SOH.
- L'intégration verticale de l'industrie assure plus de 6000 cycles avec 90% DOD.
- La conception modulaire donne aux clients finaux la puissance de choix de la capacité.
- Compatible avec la plupart des onduleurs hybrides disponibles.
- La fixation simple de boucle minimise le temps et le coût d'installation.

Serie UE-H / UE-H Series / Série UE-H

Model	Nominal Voltage (V)	Nominal Capacity (Ah)	Maximum Charge Current (A)	Dimensions			Weight (Kg)
				Length (mm)	Width (mm)	Height (mm)	
UE-24Li2900WH	24	2900	85	442	420	120	26.5
UE-48Li2400V2	48	2400	50	442	410	89	24.0
UE-48Li3600V2	48	3552	74	440	420	132	37.0
UE-48Li5000V2	48	4800	74 ~ 89	440	420	165	40.0

*Las medidas y especificaciones están sujetas a modificaciones sin previo aviso, para más información póngase en contacto con Master Battery.

*Technical specifications may be change without any notice, for more information contact Master Battery.

*Les mesures et les spécifications sont sujettes à modifications sans préavis, pour plus d'informations veuillez contacter Master Battery.



HUB Serie UE-H / HUB UE-H Series / HUB Série UE-H

Model	Nominal Voltage (V)	Dimensions			Weight (Kg)
		Length (mm)	Width (mm)	Height (mm)	
UE-H-HUB	48	442	150	44	3.5

*Las medidas y especificaciones están sujetas a modificaciones sin previo aviso, para más información póngase en contacto con Master Battery.

*Technical specifications may be change without any notice, for more information contact Master Battery.

*Les mesures et les spécifications sont sujettes à modifications sans préavis, pour plus d'informations veuillez contacter Master Battery.





Alta Potencia para Aplicación de SAI

Protección automática incorporada para la sobrecarga, la sobredescarga y la superación de las condiciones de temperatura.

Un solo BMS puede gestionar varios modelos de baterías (< 200).

Equilibrio interno de las celdas.

Miles de ciclos, 100% DOD, en condiciones normales.

Se puede cargar con la mayoría de los cargadores de plomo-ácido estándar (configurados para celdas AGM/GEL).

Guía de Seguridad del Sistema**Nivel de la Celda**

El núcleo eléctrico adopta el sistema de material LFP, que tiene una seguridad extremadamente alta. Además, se ha diseñado una válvula unidireccional a prueba de explosiones en la parte superior. En caso de emergencia, como una conexión de corta duración en el exterior, la válvula a prueba de explosiones puede abrirse para cortar el circuito y evitar grandes riesgos de seguridad.

High Power for UPS Application

Built-in automatic protection for over-charge, over-discharge and exceeding temperature conditions.

One single BMS can manage multiple battery models (< 200).

Internal cell balancing.

Thousands of cycles, 100% DOD, under normal conditions.

Can be charged using most standard lead-acid chargers (set for AGM/GEL cells).

System Security Guide**Cell Level**

The electric core adopts LFP material system, which has extremely high safety. In addition, one-way explosion-proof valve is designed on the top. In case of emergency, such as short-time connection outside, the explosion-proof valve can be punched open to cut off the circuit to prevent large safety risks.

Haute Puissance pour les Applications UPS

Protection automatique intégrée contre la surcharge, la surdécharge et le dépassement des conditions de température.

Un seul BMS peut gérer plusieurs modèles de batteries (< 200).

Équilibre interne des cellules.

Des milliers de cycles, 100% DOD, dans des conditions normales.

Peut être chargé à l'aide de la plupart des chargeurs plomb-acide standard (réglé pour les cellules AGM/GEL).

Guide de Sécurité du Système**Niveau de la cellule**

Le noyau électrique adopte le système de matériaux LFP, qui offre une sécurité extrêmement élevée. De plus, une valve antidéflagrante unidirectionnelle est conçue sur le dessus. En cas d'urgence, comme une connexion extérieure de courte durée, la valve antidéflagrante peut être ouverte pour couper le circuit afin d'éviter les risques de sécurité importants.

LiFePO₄ / serie ue-hp**Nivel del Módulo**

El módulo de control de temperatura controlado por la BMU a nivel de módulo puede ajustar la temperatura en el módulo en tiempo real para garantizar que el entorno de funcionamiento se encuentre en un rango controlable.

Nivel de Rack

El nivel de *rack* es principalmente a través del disyuntor de CC interno del CBMS, la respuesta, la resistencia de precarga y el diodo y otros dispositivos de energía, el sistema para lograr la sobrecarga, la sobrecorriente, la conexión antireversa y otra gestión de estado, para garantizar la seguridad y la fiabilidad del *rack*.

Nivel del Sistema

El objetivo principal del sistema es controlar la diferencia de presión entre bastidores en el estado de máquina paralela, y realizar el ajuste de equilibrio entre bastidores a través de la resistencia de precarga para garantizar la seguridad del funcionamiento del sistema.

LiFePO₄ / ue-hp series**Module Level**

The temperature control module controlled by BMU at the module level can adjust the temperature in the module in real time to ensure that the operating environment is in a controllable range.

Rack Level

Rack level is mainly through the CBMS internal DC circuit breaker, reply, pre-charge resistance and diode and other power devices, the system to achieve overcharge, over-current, anti-reverse connection and other state management, to ensure the safety and reliability of the rack.

System Level

The main purpose of the system is to control the pressure difference between racks in the parallel machine state, and realize the balance adjustment between racks through pre-charge resistance to ensure the safety of system operation.

LiFePO₄ / série ue-hp**Niveau du Module**

Le module de contrôle de la température contrôlé par BMU au niveau du module peut ajuster la température dans le module en temps réel pour s'assurer que l'environnement de fonctionnement est dans une gamme contrôlable.

Niveau du Rack

Le niveau du rack est principalement constitué du disjoncteur CC interne du CBMS, de la réponse, de la résistance de précharge, de la diode et d'autres dispositifs d'alimentation, le système permettant de gérer la surcharge, la surintensité, la connexion anti-retour et d'autres états, afin de garantir la sécurité et la fiabilité du rack.

Niveau du Système

L'objectif principal du système est de contrôler la différence de pression entre les racks dans l'état de machine parallèle, et de réaliser l'ajustement de l'équilibre entre les racks par la résistance de précharge pour assurer la sécurité du fonctionnement du système.

Serie UE-HP / UE-HP Series / Série UE-HP

Model	Nominal Voltage (V)	Normal Capacity (Ah)	Max. Cont. Discharge Current (A)	Dimensions			Weight (Kg)
				Width (mm)	Depth (mm)	Height (mm)	
UE-192Li10HP	192	10	50 (5C)	65.3	18.5	150	0.31
UE-192Li20HP	192	20	100 (5C)	19.5	19.5	199	0.51
UE-240Li10HP	240	10	50 (5C)	65.3	18.5	150	0.31
UE-240Li20HP	240	20	100 (5C)	70.3	19.5	199	0.51
UE-240Li50HP	240	50	50 (1C)	106	20	308	1,22
UE-240Li100HP	240	100	200 (2C)	136	32	282.7	2.35
UE-384Li100HP	384	100	200 (2C)	136	32	282.7	2.35
UE-480Li100HP	480	100	200 (2C)	136	32	282.7	2.35
UE-512Li100HP	512	100	200 (2C)	136	32	282.7	2.35

**Las medidas y especificaciones están sujetas a modificaciones sin previo aviso, para más información póngase en contacto con Master Battery.
 *Technical specifications may be change without any notice, for more information contact Master Battery.
 Les mesures et les spécifications sont sujettes à modifications sans préavis, pour plus d'informations veuillez contacter Master Battery.





Características

- Cadena de integración vertical en la industria.
- Diseño modular con diferente densidad, se adapta a todos los escenarios.
- Rango de voltaje flexible de 150 VDC a 1000 VDC.
- El diseño del sistema de gestión de tres capas ofrece la máxima fiabilidad.
- 90% DOD con más capacidad utilizable.
- Tasa de fallos muy baja.
- Sistema de alta eficiencia.
- Configuración del sistema basado en contenedores o montado en *rack*.

Features

- Vertical industry intergration chain.
- Modular design with different density, suits all scenarios.
- Flexible voltage range from 150 VDC to 1000 VDC.
- Three layer management system design delivers highest reliabltiy.
- 90% DOD with more usable capacity.
- Superior low failure rate.
- High Efficient System.
- Rack mounted or container based system configuration.

Caractéristiques

- Chaîne d'intégration verticale de l'industrie.
- Conception modulaire avec différentes densités, convient à tous les scénarios.
- Gamme de tension flexible de 150 VDC à 1000 VDC.
- La conception du système de gestion à trois couches offre la plus grande fiabilité.
- 90% DOD avec plus de capacité utilisable.
- Taux d'échec très faible.
- Système très efficace.
- Configuration du système en rack ou en conteneur.

Especificaciones / Specifications / Spécifications

Model	Nominal Voltage (V)	Nominal Capacity (Ah)	Voltage Range (V)	Dimensions			Weight (Kg)
				Length (mm)	Width (mm)	Height (mm)	
UE-48Li2400HV	24	2400	45 ~ 54	442	390	100	24.0

*Las medidas y especificaciones están sujetas a modificaciones sin previo aviso, para más información póngase en contacto con Master Battery.

*Technical specifications may be change without any notice, for more information contact Master Battery.

*Les mesures et les spécifications sont sujettes à modifications sans préavis, pour plus d'informations veuillez contacter Master Battery.



LiFePO₄ / serie ue-iLiFePO₄ / ue-i seriesLiFePO₄ / série ue-i**Inteligente**

Cada módulo está equipado con un sistema BMS independiente.

Diseño Compacto

El práctico diseño de tirador mejora la comodidad de manejo.

Segura

Célula de batería de litio-ferrofosfato segura. Módulo ultraligero de tamaño compacto.

Gestión Inteligente

Equipada con un BMS independiente para cada paquete de baterías para gestionar los módulos con eficacia. En comparación con el módulo tradicional, puede cumplir con la capacidad de almacenamiento y mejorar en gran medida la vida del ciclo.

Aplicaciones

Almacenamiento de energía y productos eléctricos.
Sistemas de almacenamiento de energía en el hogar.
Sistema de almacenamiento de energía en centrales eléctricas.

Intelligent

Each module is equipped with an independent BMS system.

Compact Design

Practical pull ear design improves operation convenience.

Safe

Safe lithium iron phosphate battery cell. Compact size ultralight module.

Intelligent Management

Equipped with an independent BMS for each battery pack to manage modules effectively. Compared with the traditional module, can meet the capacity storage and greatly enhance the cycle life.

Applications

Energy storage and electrical products.
Household energy storage systems.
Centralized power station energy storage system.

Intelligent

Chaque module est équipé d'un système indépendant de système BMS indépendant.

Conception compacte

La conception pratique de l'oreille de traction améliore la pratique.

Sécurité

Cellule de batterie sûre au lithium-ferrophosphate. Module ultraléger de taille compacte.

Gestion intelligente

Équipé d'un BMS indépendant pour chaque pack de batteries pour chaque pack de batteries afin de gérer efficacement les modules. Par rapport au module traditionnel, peut répondre la capacité de stockage et améliorer considérablement la cycle de vie.

Applications

Stockage d'énergie et produits électriques.
Systèmes de stockage d'énergie pour les ménages.
Système de stockage d'énergie des centrales électriques.

Serie UE-I / UE-I Series / Série UE-I

Model	Nominal Energy (kWh)	Nominal Voltage (V)	Nominal Capacity (Ah)	Dimensions			Weight (Kg)
				Width (mm)	Depth (mm)	Height (mm)	
UE-48Li2500I	2.4	48	50	480	360	90	22.0
UE-48Li3750I	3.6	48	75	400	360	133.5	30.0

**Las medidas y especificaciones están sujetas a modificaciones sin previo aviso, para más información póngase en contacto con Master Battery.*

**Technical specifications may be change without any notice, for more information contact Master Battery.*

**Les mesures et les spécifications sont sujettes à modifications sans préavis, pour plus d'informations veuillez contacter Master Battery.*



serie ue-i / ue-i series / série ue-i

Telecomunicaciones**Seguridad**

Celdas prismáticas LiFePO₄, mayor duración del ciclo y mucha más seguridad.

Sistema de baja tensión, seguridad para la aplicación.

UN38.3, certificación IEC para el sistema.

Escalabilidad

Soporte paralelo para más energía.

Accesorios opcionales para la pantalla LCD, antirobo, propósito de monitoreo remoto.

Diseño

Diseño de *rack* estándar de 19". Instalación flexible y sencilla.

Rango de temperatura: -20°C ~ 55°C.

No necesita mantenimiento.

Sistema de Gestión de Batería

Protección independiente para carga y descarga.

Visualización de SOC, SOH y software para PC para un funcionamiento detallado.

Protección OVP, LVP, OCP, OTP, LTP.

Puerto de comunicación RS-232, RS-485.

Telecom**Safety**

Prismatic LiFePO₄ cells, Longer cycle life and much more safety.

Low voltage system, safety for application.

UN38.3, IEC certification for system.

Scalability

Parallel support for more energy.

Optional accessories for LCD display, Anti-theft, remote monitoring purpose.

Design

Standard 19" rack design.

Flexible and easily installation.

-20°C ~ 55°C widely temperature range.

Maintenance free.

Battery Management System

Independent protection for charge and discharge.

SOC, SOH display and PC software for detailed operation.

OVP, LVP, OCP, OTP, LTP protection.

RS-232, RS-485 communication port.

Télécommunications**Sécurité**

Cellules prismatiques LiFePO₄, une durée de vie plus longue et beaucoup plus de sécurité.

Système basse tension, sécurité d'utilisation.

UN38.3, certification CEI pour le système.

Évolutivité

Un soutien parallèle pour plus d'énergie.

Accessoires optionnels pour l'écran LCD, antivols, surveillance à distance.

Conception

Conception standard d'un rack 19".

Flexible et facile à installer.

Plage de température: -20°C ~ 55°C.

Sans entretien.

Système de Gestion de la Batterie

Protection indépendante pour la charge et la décharge.

SOC, écran SOH et logiciel PC pour un fonctionnement détaillé.

Protection OVP, LVP, OCP, OTP, LTP.

Port de communication RS-232, RS-485.

Serie UE-T / UE-T Series / Série UE-T

Model	Nominal Voltage (V)	Nominal Capacity (Ah)	Maximum Charge Current (A)	Dimensions			Weight (Kg)
				Width (mm)	Depth (mm)	Height (mm)	
UE-48Li100T	48	100	100	442	450	175	48.0
UE-48Li150T	48	150	100	442	396	260	72.0

**Las medidas y especificaciones están sujetas a modificaciones sin previo aviso, para más información póngase en contacto con Master Battery.*

**Technical specifications may be change without any notice, for more information contact Master Battery.*

**Les mesures et les spécifications sont sujettes à modifications sans préavis, pour plus d'informations veuillez contacter Master Battery.*



serie ue-t / ue-t series / série ue-t

Pack Baterías - Montaje en Pared

Más de 5000 ciclos de vida.

Más de 10 años de vida útil.

Soporta una variedad de comunicaciones con una amplia línea de inversores.

Los productos cubren el segmento de capacidad de 10-20 kWh.

El producto admite la conexión en paralelo y la ampliación.

Diseño de apariencia sencilla, fácil instalación.

Battery Pack - Wall Mounted

More than 5000 life cycles.

More than 10 years of useful life.

Support a variety of communications, can communicate with a variety of inverters.

Products cover 10-20 kWh capacity segment.

The product supports parallel connection and expansion.

Simple appearance design, easy installation.

Bloc-Batterie - Montage Mural

Plus de 5000 cycles de vie.

Plus de 10 ans de vie utile.

Supporte une variété de communications, peut communiquer avec une variété d'onduleurs.

Les produits couvrent le segment de capacité 10-20 kWh.

Le produit supporte la connexion parallèle et l'expansion.

Conception d'apparence simple, installation facile.

Serie UE-WM / UE-WM Series / Série UE-WM

Model	Nominal Energy (kWh)	Maximum Working Current (A)	Dimensions			Weight (Kg)
			Width (mm)	Depth (mm)	Height (mm)	
UE-205Li55-WM	10.2	50	630	185	950	130.0
UE-307Li55-WM	15.3	50	630	185	1290	180.0

**Las medidas y especificaciones están sujetas a modificaciones sin previo aviso, para más información póngase en contacto con Master Battery.*

**Technical specifications may be change without any notice, for more information contact Master Battery.*

**Les mesures et les spécifications sont sujettes à modifications sans préavis, pour plus d'informations veuillez contacter Master Battery.*



serie ue-wm / ue-wm series / série ue-wm



Li-Ion / serie ue-48Li100-3u

Li-Ion / ue-48Li100-3u series

Li-Ion / série ue-48Li100-3u

Características

- Capacidad de descarga a 1 C.
- Paralelizable hasta 15 unidades por grupo.
- *Display* para la monitorización de estado.
- Compatible con comunicación batería-inversor RS485 – CAN BUS.
- Protección contra sobre descarga, sobrecarga, exceso de temperatura y cortocircuito.

Features

- Discharge capacity at 1 C.
- Parallelizable up to 15 units per group.
- Display for status monitoring.
- Compatible with battery-inverter RS485 - CAN BUS communication.
- Protection against over-discharge, overload, over-temperature and short-circuit.

Caractéristiques

- Capacité de décharge à 1 C.
- Parallélisable jusqu'à 15 unités par groupe.
- Affichage pour le contrôle de l'état.
- Compatible avec la communication RS485 - CAN BUS de l'onduleur.
- Protection contre les décharges excessives, les surcharges, les surchauffes et les courts-circuits.

Especificaciones / Specifications / Spécifications

Model	Nominal Voltage (V)	Nominal Capacity (Ah)	Delivery Voltage (V)	Dimensions			Weight (Kg)
				Length (mm)	Width (mm)	Height (mm)	
UE-48Li100-3U	48	100	48 ~ 52	400	483	132	45.0

**Las medidas y especificaciones están sujetas a modificaciones sin previo aviso, para más información póngase en contacto con Master Battery.*

**Technical specifications may be change without any notice, for more information contact Master Battery.*

**Les mesures et les spécifications sont sujettes à modifications sans préavis, pour plus d'informations veuillez contacter Master Battery.*



serie ue-48Li100-3u / ue-48Li100-3u series / série ue-48Li100-3u



Características

- Integrado, pequeño, ligero, ahorro de energía y ecológico.
- Monitoreo, mantenimiento y administración centralizados e inteligentes.
- Operación conveniente, instalación de armario estandarizado.

Features

- Integrated, small, light, energy-saving and eco-friendly.
- Intelligent centralized monitoring, maintenance and management.
- Convenient operation, standardized cabinet installation.

Caractéristiques

- Intégré, petit, léger, économie d'énergie et écologique.
- Surveillance, maintenance et gestion centralisées et intelligentes.
- Fonctionnement pratique, installation de coffret standardisée.

El centro de datos requiere no solo una red rápida y segura, y un servicio de administración de red, sino también un entorno de red confiable y seguro, y un sistema de energía de alta condición. La batería de Upower Ecoline incluye monitoreo y administración, etc., brindando un servicio óptimo para los clientes.

Data centre requires not only a fast and safe network with a management service, but also a high reliable and safe network environment, and high condition pf power system. The battery provided by Upower Ecoline includes monitoring, management, etc., which delivers an optimum service for customers.

Le centre de données nécessite non seulement un réseau rapide et sécurisé, et un service de gestion de réseau, mais également un environnement réseau fiable et sécurisé, et un système d'alimentation à haut statut. La batterie d'Upower Ecoline comprend la surveillance, l'administration, etc., fournissant un service optimal pour les clients.

15

backup ups ess

backup ups ess

sauvegarde ups ess

backup ups ess / backup ups ess / sauvegarde ups ess

Aplicaciones

- Grandes salas de redes.
- Fuentes de alimentación de tráfico ferroviario.
- Institutos médicos.
- Salas de servicios de comunicación.
- Salas de IDC.



Applications

- Large network room.
- Railway-traffic power supply.
- Medical institute.
- Communication service room.
- IDC room.



Applications

- Grandes salles de réseau.
- Alimentations de trafic de chemin de fer.
- Instituts médicaux.
- Salles de services de communication.
- Salles d'IDC.



 especificaciones / specifications / spécification

Model	UE-512200F
Nominal Voltage (V)	512
Capacity (Ah)	200
Impedance (mΩ)	≤ 100
Power (W)	500
Storage Temperature	-20°C ~ 55°C
Cycle Life	≥ 2000
Dimension (mm)	800 x 840 x 2100

*Las medidas y especificaciones están sujetas a modificaciones sin previo aviso, para más información póngase en contacto con Master Battery.

*Technical specifications may be change without any notice, for more information contact Master Battery.

*Les mesures et les spécifications sont sujettes à modifications sans préavis, pour plus d'informations veuillez contacter Master Battery.



backup ups ess / backup ups ess / sauvegarde ups ess



Upower
ecoline

gran contenedor ess

large ess container

grand conteneur ess

16

Características

- Eficiencia de conversión de energía de la batería de hasta 96%.
- Adopta tecnología de gestión de equilibrio dinámico que completa rápidamente el mantenimiento de la batería.
- El sistema de administración de la batería utiliza la administración de múltiples niveles, lo que hace que el sistema sea flexible, confiable y fácil de actualizar y ampliar.
- Monitoreo en tiempo real del voltaje y la temperatura de las celdas individuales. El tiempo de muestreo se puede configurar.
- Diseño de interfaz abierta ethernet o RS-485 para reducir la dificultad del desarrollo.
- Instalación en contenedores, alto grado de módulos, estructura simple.
- Utiliza un sistema inteligente de control de temperatura: baja fluctuación de temperatura.

Features

- Battery energy conversion efficiency up to 96%.
- Adopts dynamic-balance-management technology that quickly completes the battery maintenance.
- The battery management-system uses multiple level management, making the system flexible, reliable and easy to upgrade and extend.
- Real time monitoring of the voltage and temperature of individual cells. Sampling time can be configured.
- Open ethernet or RS-485 interface design to reduce the development's difficulty.
- Containerized installation, high degree of modules, simple structure.
- Uses smart temperature-control system: low temperature fluctuation.

Caractéristiques

- Efficacité de conversion de l'énergie de la batterie jusqu'à 96%.
- Il adopte une technologie de gestion d'équilibre dynamique qui complète rapidement la maintenance de la batterie.
- Le système de gestion de la batterie utilise une gestion à plusieurs niveaux, ce qui rend le système flexible, fiable et facile à mettre à jour et à étendre.
- Surveillance en temps réel de la tension et de la température des cellules individuelles. Le temps d'échantillonnage peut être configuré.
- Conception d'interface open ethernet ou RS-485 pour réduire la difficulté de développement.
- Installation dans des conteneurs, haut degré de modules, structure simple.
- Il utilise un système de contrôle de température intelligent: faible fluctuation de la température.

gran contenedor ess / large ess container / grand conteneur ess

16

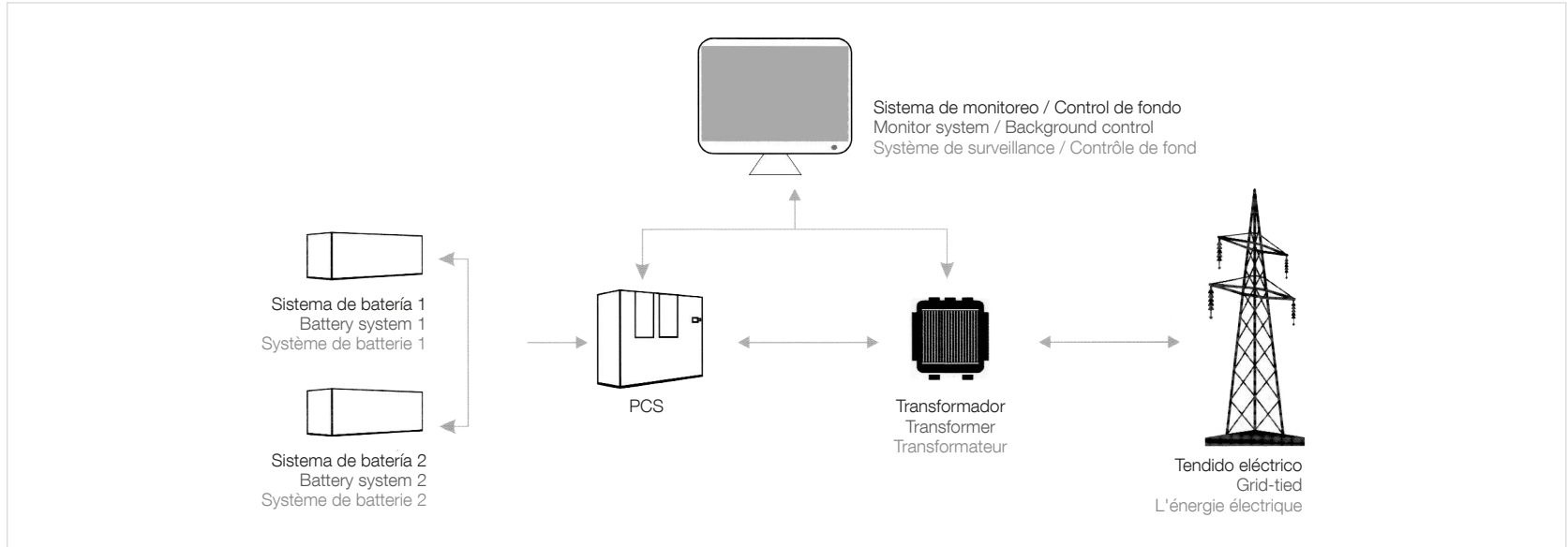
gran contenedor ess

large ess container

grand conteneur ess

gran contenedor ess / large container ess / grand conteneur ess

Modo de Trabajo / Work Mode / Mode de Travail



Aplicaciones

- Estación de energía eléctrica.
- Empresa de la red eléctrica.
- Usuario de grandes cargas.

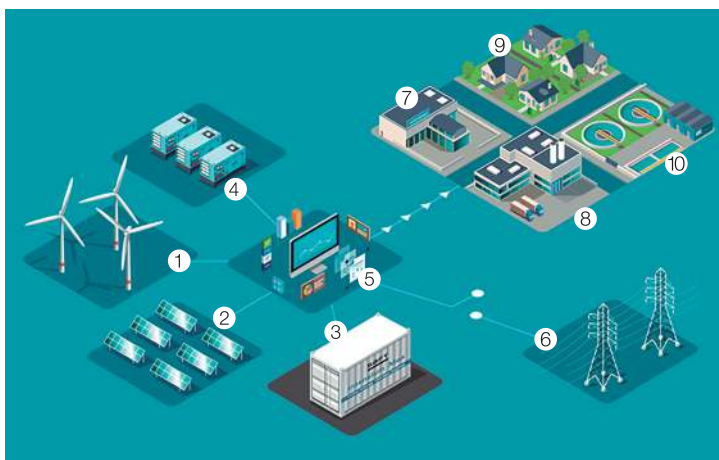
Applications

- Electric Power Station.
- Grid company.
- Large load user.

Applications

- Centrale électrique.
- Société du réseau électrique.
- Utilisateur de grosses charges.

**El Gran Contenedor ESS lleva las microredes al siguiente nivel /
The Large ESS Container takes microgrids to the next level /
Le Grand conteneur ESS conduit les microredes au niveau suivant**



- 1 Energía eólica / Wind energy / L'énergie éolienne
- 2 Energía solar (PV) / Solar energy (PV) / Énergie solaire (PV)
- 3 Gran Contenedor ESS / Large ESS Container / Grand Conteneur ESS
- 4 Generación diésel / Diesel generation / Génération diesel
- 5 Control microredes / Microgrid control / Contrôle de la microgrille
- 6 Conexión a la red, operación de conectado y desconectado de la red / Connection to the network, on-off-grid operation / Connexion au réseau, opération connecté et déconnecté du réseau
- 7 Comercial / Commercial
- 8 Industrial / Industriel
- 9 Residencial / Residential / Résidentiel
- 10 Servicio público / Public services / Service public

ESS Capacity (kWh)	1000
Nominal Discharging Power (KW)	500
Nominal Output Voltage (V)	380
Output Voltage Range (V)	323 - 418
Nominal Output Frequency (Hz)	50
Frequency Range (Hz)	49.5 - 50.5
Output Connection Mode	Three-phase and four-wire
Total Current Harmonic Distorsion Rate	< 3%
Environment Temperature	-20°C - 55°C
Working Temperature	10°C - 40°C
Installation Altitude (m)	≤ 2000
Level of Protection	IP54
Container Dimension (mm)	12192*2438*2896
Weight (Kg)	251

**Las medidas y especificaciones están sujetas a modificaciones sin previo aviso, para más información póngase en contacto con Master Battery.*

**Technical specifications may be change without any notice, for more information contact Master Battery.*

**Les mesures et les spécifications sont sujettes à modifications sans préavis, pour plus d'informations veuillez contacter Master Battery.*



Características

- El equipo puede llevar a cabo un almacenamiento de energía solar o carga, alternando la corriente con una solución de micro red.
- Con nuestro armario de conmutación inteligente investigado y desarrollado de forma independiente, el modo *on-grid* (conectado a la red) y el modo *off-grid* (fuera de la red) pueden conmutarse automáticamente.
- Todo el equipo utiliza el diseño del módulo, que es conveniente para el mantenimiento y proporciona una mayor fiabilidad, y puede llevar a cabo un almacenamiento de energía solar o funcionar como una batería, todo en una solución de sistema de contenedores.

Features

- The equipment can carry out solar energie storage or charge, alternating current with a micro-grid solution.
- With our independent researched and developed intelligent switch cabinet, on-grid mode and off-grid mode can be automatically switched.
- All the equipment uses module design, which is convenient for maintenance and provides higher reliability, and can carry out solar energy storage or work as a battery all in one container system solution.

Caractéristiques

- L'équipement peut effectuer un stockage d'énergie solaire ou une charge, en alternant le courant avec une solution de micro-réseau.
- Avec notre cabinet de commande intelligent étudié et développé indépendamment, le mode on-grid (connecté au réseau) et le mode off-grid (hors réseau) peuvent être commutés automatiquement.
- Tout l'équipement utilise la conception du module, ce qui est pratique pour la maintenance et offre une plus grande fiabilité et peut effectuer un stockage d'énergie solaire ou fonctionner comme une batterie, le tout dans une solution de système de conteneur.

Características

- La amplia gama de entradas de alimentación es posible gracias a su diseño flexible: las múltiples ramas conectadas al convertidor de potencia reducen la cantidad de baterías en paralelo que se necesitan ya que crea economías de escala en su uso.
- Este equipo puede usarse para aplicaciones de micro red en regiones con escasez de electricidad, en integraciones de carga de almacenamiento de energía solar, en estaciones de carga a gran escala, etc.

Features

- The wide range of power inputs is possible thanks to its flexible design: the multiple branches connecting to the power converter, decrease the number of batteries in parallel you need and create economies of scale in its use.
- This equipment can be used for micro-grid applications in regions with a shortage of electricity, in solar energy storage-charge integrations, in an electricity selling in industrial zone, in large scale charging stations, and so on.

Caractéristiques

- La large gamme d'entrées de puissance est possible grâce à sa conception flexible: les multiples branches connectées au convertisseur de puissance réduisent le nombre de batteries en parallèle qui sont nécessaires car cela permet de réaliser des économies d'échelle dans son utilisation.
- Cet équipement peut être utilisé pour des applications de micro-réseau dans des régions où il y a des pénuries d'électricité, dans des intégrations de charge de stockage d'énergie solaire, dans des stations de recharge à grande échelle, etc.

Parámetros del Sistema / System Parameters / Paramètres du Système

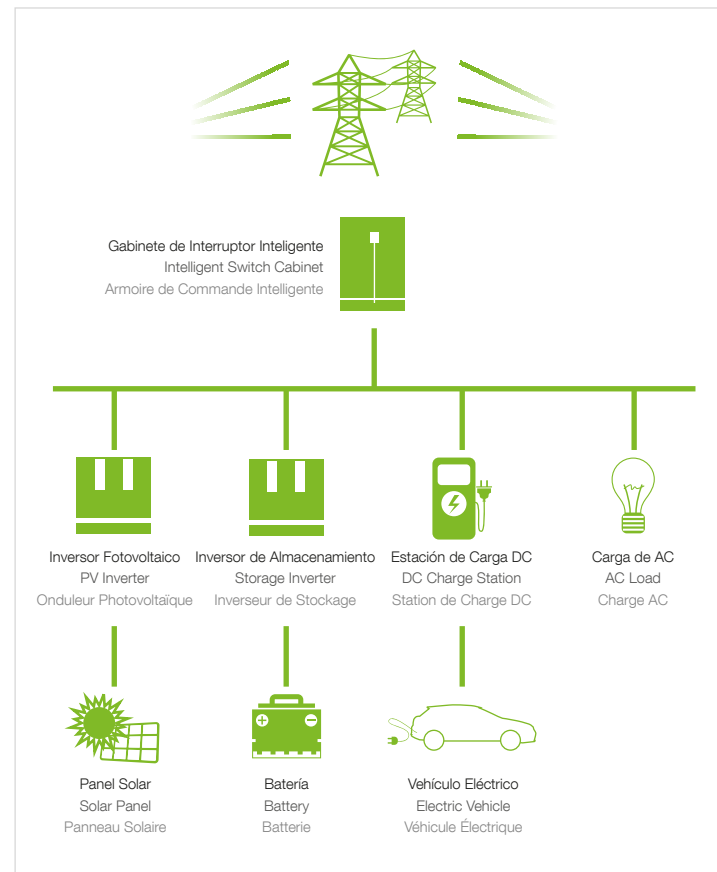
Power Range of PV Inverter (KW)	50 - 500
DC Voltage Range of Solar Panel (V)	460 - 900 (1000)
Power of Energy Storage Equipment (KW)	50 - 500
Capacity Range of Battery Packs (KWH)	50 - 1000
DC Voltage Range of Battery (V)	500 - 800 / 630 - 900
Number of Battery Group	1 / 4 / 8
Power Range of Charge Station (KW)	30 - 1200
Type of Charge Station	DC / AC
Output Voltage of System to Power Grid (V)	380 ± 15%

*Las medidas y especificaciones están sujetas a modificaciones sin previo aviso, para más información póngase en contacto con Master Battery.

*Technical specifications may be change without any notice, for more information contact Master Battery.

*Les mesures et les spécifications sont sujettes à modifications sans préavis, pour plus d'informations veuillez contacter Master Battery.

Modo de Trabajo / Work Mode / Mode de Travail





litio recargable / células /
series cilíndrica-prismática

rechargeable lithium / cells /
cylindrical-prismatic series

lithium rechargeable / cellules /
séries cylindrique-prismatique

18

Características Principales

- LiFePO₄ está hecho de olivino, el polo positivo conectado por papel de aluminio.
- En el medio hay un diafragma de polímero que separa el polo positivo y el polo negativo y Li⁺ se deja pasar mientras no puede.
- El polo negativo está hecho de carbono (grafito) y conectado por lámina de cobre.
- La batería tiene electrolito entre su parte superior e inferior y está recubierto con metal, totalmente sellado.
- Cuando LiFePO₄ se está cargando, Li⁺ en el polo positivo se mueve al polo negativo a través del diafragma de polímero.
- Durante la descarga, Li⁺ en el polo negativo se mueve al polo positivo a través del diafragma.
- La batería Li-ion consigue su nombre por su movimiento hacia adelante y hacia atrás durante la carga y la descarga.

Main Features

- LiFePO₄ is made of olivine, the positive pole connected by aluminum foil.
- In the middle there is a diaphragm of polymer which separates the positive pole and negative pole and Li⁺ is allowed to go through while is not.
- The negative pole is made of carbon (graphite) and connected by copper foil.
- Battery has electrolyte between its top and bottom and is coated with metal, totally sealed.
- When LiFePO₄ is being charged, Li⁺ in the positive pole moves to the negative pole through polymer diaphragm.
- During discharging, Li⁺ in the negative pole moves to the positive pole through the diaphragm.
- Li-ion battery gets its name for it moves back and forth during charging and discharging.

Caractéristiques Principales

- LiFePO₄ est faite d'olivine, le pôle positif relié par l'aluminium.
- Au milieu, il y a un diaphragme en polymère qui sépare le pôle positif et le pôle négatif et le Li⁺ est autorisé à passer tandis que l'autre ne l'est pas.
- Le pôle négatif est en carbone (graphite) et relié par du papier cuivre.
- La batterie possède de l'électrolyte entre son haut et le bas et est recouvert de métal, totalement scellé.
- Lorsque LiFePO₄ est chargé, Li⁺ dans le pôle positif se déplace vers le pôle négatif à travers le diaphragme polymère.
- Pendant la décharge, Li⁺ dans le pôle négatif se déplace vers le pôle positif à travers le diaphragme.
- La batterie Li-ion obtient son nom car elle se déplace d'avant en arrière pendant la charge et la décharge.

series cilíndrica-prismática / cylindrical-prismatic series / séries cylindrique-prismatique

Cilíndrica / Cylindrical / Cylindrique

Model	Nominal Voltage (V)	Capacity (mAh)	Standard Discharge Current (mA)	Maximum Discharge Current (mA)	Standard Charge Current (mA)	Charge Cut-off Voltage (V)	Discharge Cut-off Voltage (V)	Diameter		Height		Weight (kg)
								mm	inches	mm	inches	
MC-14500E	3.20	250	50	250	50	3.65	2.00	14.20	0.55	50.20	1.97	14.00
MC-14500E	3.20	500	100	500	100	3.65	2.00	14.20	0.55	50.20	1.97	18.00
MC-18500E	3.20	1000	200	1000	200	3.65	2.00	18.50	0.75	50.20	1.97	32.00
MC-18500P	3.20	800	160	8000	180	3.65	2.00	18.50	0.75	50.20	1.97	26.00
MC-18650P	3.20	1100	220	11A	220	3.65	2.00	18.50	0.75	65.30	2.56	40.00
MC-18650E	3.20	1400	280	7A	280	3.65	2.00	18.50	0.75	65.30	2.56	42.00
MC-26650P	3.20	2300	460	23A	460	3.65	2.00	26.50	1.06	65.30	2.56	85.00
MC-26650E	3.20	3000	600	15A	600	3.65	2.00	26.50	1.06	65.30	2.56	85.00
MC-26650E	3.20	3300	660	16A	660	3.65	2.00	26.50	1.06	65.30	2.56	90.00
MC-32600P	3.20	3000	600	30A	600	3.65	2.00	32.50	1.30	60.50	2.40	125.00
MC-32600E	3.20	3500	700	17A	700	3.65	2.00	32.50	1.30	60.50	2.40	125.00
MC-32900P	3.20	4500	1000	50A	1000	3.65	2.00	32.50	1.30	90.50	3.58	192.00
MC-32900E	3.20	5000	1000	25A	1000	3.65	2.00	32.50	1.30	90.50	3.58	192.00
MC-42110E	3.20	10000	2000	50A	2000	3.65	2.00	42.50	1.69	120.50	4.76	350.00
MC-42110P	3.20	10000	2000	100A	2000	3.65	2.00	42.50	1.69	120.50	4.76	350.00
MC-42120E	3.20	12000	12000	60A	2400	3.65	2.00	42.50	1.69	120.50	4.76	380.00
MC-42120P	3.20	12000	2400	120A	2400	3.65	2.00	42.50	1.69	120.50	4.76	380.00

*Las medidas y especificaciones están sujetas a modificaciones sin previo aviso, para más información póngase en contacto con Master Battery.

*Technical specifications may be change without any notice, for more information contact Master Battery.

*Les mesures et les spécifications sont sujettes à modifications sans préavis, pour plus d'informations veuillez contacter Master Battery.

Prismática / Prismatic / Prismatic

Model	Nominal Voltage (V)	Capacity (mAh)	Standard Discharge Current (mA)	Maximum Discharge Current (mA)	Standard Charge Current (mA)	Charge Cut-off Voltage (V)	Discharge Cut-off Voltage (V)	Thickness (mm)	Diameter		Height		Weight (kg)
									mm	inches	mm	inches	
MC-F2.5	3.20	2500	500	5	500	3.65	2.00	5.10	50.00	1.97	141.50	5.59	68.00
MC-F5	3.20	5000	1000	10	1000	3.65	2.00	7.40	59.00	2.32	158.00	6.22	140.00
MC-F8	3.20	8000	1600	16	1600	3.65	2.00	7.50	68.00	2.68	260.00	10.24	260.00
MC-F10	3.20	10000	2000	20	2000	3.65	2.00	7.50	68.00	2.68	270.00	10.63	270.00
MC-F12	3.20	12000	2400	24	2400	3.65	2.00	9.20	79.00	3.11	232.00	9.13	325.00
MC-F15	3.20	15000	3000	30	3000	3.65	2.00	11.00	81.00	3.19	245.00	9.65	405.00
MC-F20	3.20	20000	4000	40	4000	3.65	2.00	10.00	150.00	5.91	225.00	8.86	512.00

**Las medidas y especificaciones están sujetas a modificaciones sin previo aviso, para más información póngase en contacto con Master Battery.*

**Technical specifications may be change without any notice, for more information contact Master Battery.*

**Les mesures et les spécifications sont sujettes à modifications sans préavis, pour plus d'informations veuillez contacter Master Battery.*

serie prismática / prismatic series / série prismatique

18

litio recargable / módulos /
serie lfp-e

rechargeable lithium / modules /
lfp-e series

lithium rechargeable / modules /
série lfp-e

serie lfp-e / lfp-e series / série lfp-e

Características Principales

Los módulos de batería LiFePO₄ E-Series son ideales cuando se requieren sistemas avanzados de energía. Excelente flotabilidad, vida útil del ciclo y sin mantenimiento, esto ofrece al usuario final un ahorro significativo y una completa tranquilidad. El sistema de gestión de baterías LiFePO₄ también está diseñado para ofrecer una excelente funcionalidad de mando y control (incluida la monitorización remota) cuando se combina con los módulos de batería LiFePO₄ E-Series.

Main Features

LiFePO₄ E-Series battery modules are ideal when Advanced Energy Systems are required. Excellent float, cycle life and maintenance free offers endusers significant cost of ownership savings and complete peace of mind. LiFePO₄ Battery Management System is also designed to offer excellent command and control functionality (including remote monitoring) when coupled with LiFePO₄ E-Series Battery Modules.

Caractéristiques Principales

Les modules de batterie LiFePO₄ E-Séries sont idéaux lorsque des systèmes d'énergie avancés sont nécessaires. Excellent flotteur, vie de cycle et sans entretien offre aux acheteurs un coût significatif d'économies de propriété et une tranquillité totale. Le système de gestion de batterie LiFePO₄ est également conçu pour offrir une excellente fonctionnalité de commande et de contrôle (y compris la télésurveillance) lorsqu'il est couplé aux modules de batterie LiFePO₄ E-Séries.



Especificaciones / Specifications / Spécifications

Model	Nominal		Poids (aprox.) (kg)	Dimension incl Terminal (mm)	Terminals Female- Threaded	Specif Energy (Wh/kg)	Standard Discharging			Standard Charging	
	Module Voltage (V)	Capacité (C/5, 23C) (Ah)					Max. Contin. (A)	Peak Current (A)	Cut-off Voltage (V)	Cut-off Voltage (V)	Standard Charge Rate
12V-40Ah	3.20	40	6.50	197x131x182	M6x1.0	79	80	120	10.00	14.60	0.5C
12V-110Ah	3.20	110	15.80	260x172x225	M8x1.25	89	150	300	10.00	14.60	0.5C
18V-70Ah	3.20	70	14.90	269x148x245	M8x1.25	89	120	200	15.00	21.90	0.5C

*Las medidas y especificaciones están sujetas a modificaciones sin previo aviso, para más información póngase en contacto con Master Battery.

*Technical specifications may be change without any notice, for more information contact Master Battery.

*Les mesures et les spécifications sont sujettes à modifications sans préavis, pour plus d'informations veuillez contacter Master Battery.

litio recargable / módulos /
serie lfp-ms

rechargeable lithium / modules /
lfp-ms series

lithium rechargeable / modules /
série lfp-ms

Características Principales

Proporcionando dos veces el tiempo de funcionamiento a aproximadamente la mitad del peso de una batería de plomo-ácido comparativamente clasificada, 12V LiFePO₄ MS es una opción perfecta cuando la tensión más baja y la seguridad intrínseca son prerequisites. La excelente vida útil del ciclo y la flotabilidad se traduce en bajos costos operativos que proporcionan altos rendimientos de inversión para las aplicaciones del usuario final.

Main Features

Providing twice the run-time at approximately half the weight of a comparatively sized lead-acid battery, 12V LiFePO₄ MS is a perfect choice when lower voltage and intrinsic safety are prerequisites. Excellent float and cycle life results in low operating costs providing high investment returns for end user applications.

Caractéristiques Principales

Fournissant deux fois le temps de fonctionnement à environ la moitié du poids d'une batterie de plomb-acide de taille comparable, 12V LiFePO₄ MS est un choix parfait lorsque la basse tension et la sécurité intrinsèque sont des conditions préalables. Une excellente durée de vie du flotteur et du cycle entraîne de faibles coûts d'exploitation, offrant des rendements d'investissement élevés pour les applications des utilisateurs finaux.



Especificaciones / Specifications / Spécifications

Model	Nominal		Poids (aprox.) (kg)	Dimension incl Terminal (mm)	Terminals Female- Threaded	Specif Energy (Wh/kg)	Standard Discharging			Standard Charging	
	Module Voltage (V)	Capacité (C/5, 23C) (Ah)					Max. Contin. (A)	Peak Current (A)	Cut-off Voltage (V)	Cut-off Voltage (V)	Standard Charge Rate
12V-40Ah	12.80	40	6.50	197x131x182	M6x1.0	79	30	60	10.00	14.60	0.5C
12V-110Ah	12.80	110	15.80	260x172x225	M8x1.25	89	30	60	10.00	14.60	0.5C

*Las medidas y especificaciones están sujetas a modificaciones sin previo aviso, para más información póngase en contacto con Master Battery.

*Technical specifications may be change without any notice, for more information contact Master Battery.

*Les mesures et les spécifications sont sujettes à modifications sans préavis, pour plus d'informations veuillez contacter Master Battery.

18 litio recargable / módulos / serie lfp4s-smbus

rechargeable lithium / modules /
lfp4s-smbus series

lithium rechargeable / modules /
série lfp4s-smbus

serie lfp4s-smbus / lfp4s-smbus series / série lfp4s-smbus

Características Principales

La comunicación SMBus está disponible en nuestro módulo de batería 12 V 9 Ah y 21 Ah LiFePO₄. Y se construye una pantalla LED en la parte superior como indicador de capacidad. Toda la batería LiFePO₄ viene con un PCM incorporado para la protección de la batería, y comparado con la batería de plomo-ácido, la batería LiFePO₄ disfruta de una ventaja, ya que su peso es más liviano, menos tiempo de carga y un ciclo de vida mucho más largo.

Main Features

SMBus communication is available on our 12 V 9 Ah and 21 Ah LiFePO₄ battery module. And a LED display is built on the top as capacity indicator. All the LiFePO₄ battery comes with a built-in PCM for battery protection, and compare with lead-acid battery, LiFePO₄ enjoys a sharp edge on lighter weight, shorter charging time and ultra-longer lifecycle.

Caractéristiques Principales

La communication SMBus est disponible sur notre module batterie 12 V 9 Ah et 21 Ah LiFePO₄. Et un affichage à LED est construit sur le dessus comme indicateur de capacité. Toute la batterie LiFePO₄ est livré avec un PCM intégré pour la protection de la batterie, et comparer avec la batterie au plomb, LiFePO₄ bénéficie d'un bord pointu sur un poids plus léger, un temps de charge plus court et un cycle de vie ultra-long.



Especificaciones / Specifications / Spécifications

Model	Nominal		Weight (aprox.) (kg)	Dimension incl Terminal (mm)	Standard Discharging			Standard Charging	
	Module Voltage (V)	Capacité (C/5, 23C) (Ah)			Max. Contin. (A)	Peak Current (A)	Cut-off Voltage (V)	Cut-off Voltage (V)	Standard Charge Rate
12V-9Ah	12.80	9	1.20	98x101x151	9	15	10.00	14.60	0.5C
12V-21Ah	12.80	21	2.50	77x167x181	20	30	10.00	14.60	0.5C

*Las medidas y especificaciones están sujetas a modificaciones sin previo aviso, para más información póngase en contacto con Master Battery.

*Technical specifications may be change without any notice, for more information contact Master Battery.

*Les mesures et les spécifications sont sujettes à modifications sans préavis, pour plus d'informations veuillez contacter Master Battery.

litio recargable / módulos /
serie lfp-4s400ec

rechargeable lithium / modules /
lfp-4s400ec series

lithium rechargeable / modules /
série lfp-4s400ec

18

Características Principales

LFP-4S400EC (12.8 V 40 Ah). El módulo de la batería de LiFePO₄ tiene un PCM incorporado para la protección de la batería, y tiene también un diseño compacto con dos asas para poder manipularla más fácilmente. Es una mejor opción como solución de energía portátil y de reserva. Y para tener una solución más rentable, también podemos construir en la capacidad de 20/30 Ah con la misma carcasa del módulo.

Main Features

LFP-4S400EC (12.8 V 40 Ah). LiFePO₄ Battery module is with a built-in PCM for battery protection, and which is compact designed with two handles for carrying around. It is absolutely a best option as a portable and backup power solution. And to have a more cost-effective solution, we also can build into 20/30 Ah capacity with the same module housing.

Caractéristiques Principales

LFP-4S400EC (12.8 V 40 Ah). LiFePO₄ le module de batterie est équipé d'un PCM intégré pour la protection de la batterie, et qui est compact conçu avec deux poignées pour le transport autour. Il est absolument une meilleure option en tant que solution de puissance portable et de secours. Et pour avoir une solution plus rentable, nous pouvons également construire en 20/30 Ah capacité avec le même module de logement.



Especificaciones / Specifications / Spécifications

Model	Nominal		Weight (aprox.) (kg)	Dimension incl Terminal (mm)	Standard Discharging			Standard Charging	
	Module Voltage (V)	Capacité (C/5, 23C) (Ah)			Max. Contin. (A)	Peak Current (A)	Cut-off Voltage (V)	Cut-off Voltage (V)	Standard Charge Rate
12V-20Ah	12.80	20	2.30	126x170x187	10	20	10.00	14.60	0.5C
12V-30Ah	12.80	30	3.20	126x170x187	20	30	10.00	14.60	0.5C
12V-40Ah	12.80	40	4.30	126x170x187	20	30	10.00	14.60	0.5C

*Las medidas y especificaciones están sujetas a modificaciones sin previo aviso, para más información póngase en contacto con Master Battery.

*Technical specifications may be change without any notice, for more information contact Master Battery.

*Les mesures et les spécifications sont sujettes à modifications sans préavis, pour plus d'informations veuillez contacter Master Battery.

serie lfp-4s400ec / lfp-4s400ec series / série lfp-4s400ec

18

litio recargable / módulos /
serie lfp-abs

rechargeable lithium / modules /
lfp-abs series

lithium rechargeable / modules /
série lfp-abs

serie lfp-abs / lfp-abs series / série lfp-abs

Características Principales

Batería LiFePO₄ construida en una carcasa rígida de plástico ABS (la misma huella de la batería SLA) para darle un reemplazo completo y conveniente a la batería original de plomo-ácido. Toda la batería LiFePO₄ viene con un PCM incorporado para la protección de la misma, y comparada con la batería de plomo-ácido, la batería LiFePO₄ disfruta de una ventaja aguda con un peso más ligero, un tiempo de carga más corto y un ciclo de vida más largo.

Main Features

LiFePO₄ battery built in a hard ABS-plastic housing (the same footprint of SLA battery) to give you a complete and convenient replacement on the original lead-acid battery. All the LiFePO₄ battery comes with a built-in PCM for battery protection, and compare with lead-acid battery, LiFePO₄ enjoys a sharp edge on lighter weight, shorter charging time and ultra-longer lifecycle.



Caractéristiques Principales

Batterie LiFePO₄ intégrée dans un boîtier rigide en ABS (la même empreinte de la batterie SLA) pour vous procurer un remplacement complet et pratique sur la batterie au plomb d'origine. Toute la batterie LiFePO₄ est livré avec un PCM intégré pour la protection de la batterie, et comparer avec la batterie au plomb, LiFePO₄ bénéficie d'un bord pointu sur un poids plus léger, un temps de charge plus court et un cycle de vie ultra-long.

Especificaciones / Specifications / Spécifications

Model	Nominal		Weight (aprox.) (kg)	Dimension incl Terminal (mm)	Standard Discharging			Standard Charging	
	Module Voltage (V)	Capacité (C/5, 23C) (Ah)			Max. Contin. (A)	Peak Current (A)	Cut-off Voltage (V)	Cut-off Voltage (V)	Standard Charge Rate
12V-9Ah	12.80	9	1.20	98x101x151	9	15	10.00	14.60	0.5C
12V-12Ah	12.80	12	1.80	98x101x151	12	20	10.00	14.60	0.5C
12V-21Ah	12.80	21	2.50	77x167x181	20	30	10.00	14.60	0.5C

*Las medidas y especificaciones están sujetas a modificaciones sin previo aviso, para más información póngase en contacto con Master Battery.

*Technical specifications may be change without any notice, for more information contact Master Battery.

*Les mesures et les spécifications sont sujettes à modifications sans préavis, pour plus d'informations veuillez contacter Master Battery.

litio recargable / módulos /
serie lfp-pvc

rechargeable lithium / modules /
lfp-pvc series

lithium rechargeable / modules /
série lfp-pvc

18

Características Principales

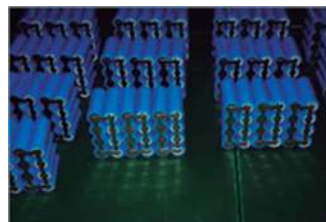
La batería LiFePO₄ está construida en un empaque PVC más reducido y tiene alrededor 1-2 mm de espesor de poliepóxido en una forma más flexible y un tamaño como una solución personalizada. Toda la batería LiFePO₄ viene con un PCM incorporado para la protección de la misma, y comparada con la batería de plomo-ácido, la batería LiFePO₄ disfruta de una ventaja aguda con un peso más ligero, un tiempo de carga más corto y un ciclo de vida más largo.

Main Features

LiFePO₄ battery built in a shrink PVC package and with 1-2 mm thick Epoxy board around in a flexible shape and size as a custom solution. All the LiFePO₄ battery comes with a built-in PCM for battery protection, and compare with lead-acid battery, LiFePO₄ enjoys a sharp edge on lighter weight, shorter charging time and ultra-longer lifecycle.

Caractéristiques Principales

LiFePO₄ batterie construite dans un emballage rétractable en PVC et avec 1-2 mm d'épaisseur panneau époxy autour dans une forme flexible et la taille comme une solution personnalisée. Toute les batteries LiFePO₄ sont livré avec un PCM intégré pour la protection de la batterie, et comparer avec la batterie au plomb, LiFePO₄ bénéficie d'un bord pointu sur un poids plus léger, un temps de charge plus court et un cycle de vie ultra-long.



Especificaciones / Specifications / Spécifications

Model	Nominal		Weight (aprox.) (kg)	Dimension incl Terminal (mm)	Standard Discharging			Standard Charging	
	Module Voltage (V)	Capacité (C/5, 23C) (Ah)			Max. Contin. (A)	Peak Current (A)	Cut-off Voltage (V)	Cut-off Voltage (V)	Standard Charge Rate
12V-20Ah	12.80	20	2.30	126x170x187	10	20	10.00	14.60	0.5C
12V-30Ah	12.80	30	3.20	126x170x187	20	30	10.00	14.60	0.5C
12V-40Ah	12.80	40	4.30	126x170x187	20	30	10.00	14.60	0.5C

*Las medidas y especificaciones están sujetas a modificaciones sin previo aviso, para más información póngase en contacto con Master Battery.

*Technical specifications may be change without any notice, for more information contact Master Battery.

*Les mesures et les spécifications sont sujettes à modifications sans préavis, pour plus d'informations veuillez contacter Master Battery.

serie lfp-pvc / lfp-pvc series / série lfp-pvc

18

litio recargable / paquete telecom /
serie mc-lfr48

rechargeable lithium / pack telecom /
mc-lfr48 series

lithium rechargeable / pack télécom /
série mc-lfr48

serie mc-lfr48 / mc-lfr48 series / série mc-lfr48

Características Principales

- Seguridad en uso.
- Larga vida útil, aplicación a largo plazo.
- Sin metales pesados o metales extraños.
- Peso ligero y volumen pequeño.
- Alta tensión de una sola célula, 3.2 V.

Main Features

- Safety in use.
- Long service life, long run-time application.
- Without any heavy metals or rare metals.
- Light weight and small volume.
- High voltage of single cell, 3.2 V.

Caractéristiques Principales

- Sécurité d'utilisation.
- Longue durée de vie, application à long terme.
- Sans métaux lourds ou métaux rares.
- Léger et petit volume.
- Haute tension de cellule unique, 3.2 V.



MC-LFR48-50A



MC-LFR48-50B



MC-LFR48-50C



MC-LFR48-100A



MC-LFR48-100B



MC-LFR48-150A



MC-LFR48-200A



MC-LFR48-300A

Model	Nominal Voltage (V)	Nominal Capacity (Ah)	Discharge Ending Voltage (V)	Charging Limited Voltage (V)	Display	Outer Package	Max. Charge Current (A)	Max. Discharge Current (A)	Operation Charging	Temperature Discharging	Storage Temperature	Dimensions (W*D*H*) (mm)	Weight (kg)
MC-LFR48-50A	51.20	50.00	43.20	57.60	No	Material White bake	35	50	0~45°C	-20~60°C	-20~60°C	442*388*132*	31.50
MC-LFR48-50B	51.20	50.00	43.20	57.60	Yes	Material White bake	10	50	0~45°C	-20~60°C	-20~60°C	442*388*132*	32.00
MC-LFR48-50C	51.20	50.00	43.20	57.60	Yes	Material White bake	50	50	0~45°C	-20~60°C	-20~60°C	442*388*132*	31.50
MC-LFR48-100A	51.20	100.00	43.20	57.60	No	Material White bake	65	75	0~45°C	-20~60°C	-20~60°C	442*388*220*	57.00
MC-LFR48-100B	51.20	100.00	43.20	57.60	No	Material White bake	60	50	0~45°C	-20~60°C	-20~60°C	442*388*264*	32.00x2
MC-LFR48-150A	51.20	150.00	43.20	57.60	No	Material White bake	50	60	0~45°C	-20~60°C	-20~60°C	442*388*308*	83.00
MC-LFR48-200A	51.20	200.00	43.20	57.60	No	Material White bake	40	100	0~45°C	-20~60°C	-20~60°C	600*600*1050*	178.00
MC-LFR48-300A	51.20	300.00	43.20	57.60	No	Material White bake	200	200	0~45°C	-20~60°C	-20~60°C	600*600*1250*	240.00

Item	Testing method	Requeriment
Performance after of 0.2C discharging	After standard charging, discharge at constant current of 0.2 C ₁₀ within 1 h till terminal voltage reaches 43.2 V, record the discharging time.	Discharge time 300 min
Performance after of 0.5C discharging	After standard charging, discharge at constant current of 0.5 C ₁₀ within 1 h till terminal voltage reaches 43.2 V, record the discharging time.	Discharge time ≥ 115 min
Performance of 0.1C discharging	After standard charging, discharge at constant current time of 0.1 C ₁₀ 1 within 1 h till terminal voltage reaches 43.2 V, record the discharging time.	Discharge time ≥ 600 min
High temperature performance (60°C)	After standard charging, put battery pack into high-temperature box of 60 ± 2°C to keep 4 h, then discharge at 1.0 C ₁₀ till 43.2 V at the same temperature, record the discharging time.	Discharge time ≥ 54 min
Low temperature performance (-10°C)	After standard charging, put battery pack into high-temperature box of -10 ± 2°C to keep 6 h, then discharge at 0.2 C ₁₀ till 43.2 V at the same temperature, record the discharging time.	Discharge time ≥ 180 min
Low temperature performance (-20°C)	After standard charging, put battery pack into high-temperature box of -20 ± 2°C to keep 6 h, then discharge at 0.2 C ₁₀ till 43.2 V at the same temperature, record the discharging time.	Discharge time ≥ 120 min

*Las medidas y especificaciones están sujetas a modificaciones sin previo aviso, para más información póngase en contacto con Master Battery.

*Technical specifications may be change without any notice, for more information contact Master Battery.

*Les mesures et les spécifications sont sujettes à modifications sans préavis, pour plus d'informations veuillez contacter Master Battery.

serie mc-lfr48 / mc-lfr48 series / série mc-lfr48



litio recargable / LiFePO₄ /
serie litio golf

rechargeable lithium / LiFePO₄ /
lithium golf series

lithium rechargeable / LiFePO₄ /
série lithium golf

18

Características Principales

- Batería para carritos de golf.
- Tecnología de litio-ferrofosfato (LiFePO₄).
- Más de 2000 ciclos de descarga.
- Tiempo de recarga: 5,5 horas.
- Gran estabilidad térmica: hasta 60°C.
- Incorpora: un cargador, un manual, un cable de salida y un cable de entrada.

Main Features

- Battery for golf carts.
- Technology of lithium iron phosphate (LiFePO₄).
- More than 2000 discharge cycles.
- Charging time: 5.5 hours.
- High thermal stability: up to 60°C.
- Incorporated: a charger, a manual, an output cable and an input cable.

Caractéristiques Principales

- Batterie pour chariots de golf.
- Technologie de lithium-ferrophosphate (LiFePO₄).
- Plus de 2000 cycles de déchargement.
- Temps de recharge: 5,5 heures.
- Une grande stabilité thermique: jusqu'à 60°C.
- Incorpore: un chargeur, un manuel, un fil de sortie et un file d'entrée.



Especificaciones / Specifications / Spécifications

Model	Nominal Voltage (V)	Nominal Capacity (Ah)	Max. Charge Current (C)	Max. Discharge Current (A)	Operation Charging	Temperature Discharging	Storage Temperature	Dimensions (L x W x H) (mm)	Weight (kg)
MC-12Li18	12.80	18.50	0.5	25	0~45°C	-20~60°C	-30~60°C	168 x 128 x 75	2.20
MC-12Li22	12.80	22.50	0.5	25	0~45°C	-20~60°C	-30~60°C	168 x 128 x 126	2.80

*Las medidas y especificaciones están sujetas a modificaciones sin previo aviso, para más información póngase en contacto con Master Battery.

*Technical specifications may be change without any notice, for more information contact Master Battery.

*Les mesures et les spécifications sont sujettes à modifications sans préavis, pour plus d'informations veuillez contacter Master Battery.

serie litio golf / lithium golf series / série lithium golf

18

baterías / batteries "hailong, dolphin, shark"

litio recargable / bicicleta eléctrica /
baterías "hailong, dolphin, shark"

rechargeable lithium / e-bike /
"hailong, dolphin, shark" batteries

lithium rechargeable / vélo électrique /
batteries "hailong, dolphin, shark"

Características Principales

Las baterías "Hailong / Dolphin / Shark" de iones de litio para bicicleta eléctrica están disponibles en 24 V - 60 V y 8 Ah - 17.5 Ah.

Instrucciones de Seguridad

- Carcasa de plástico ABS firme y resistente al agua.
- Protección de PCB Incorporada.
- Evitar cortocircuitos, sobrecorriente, sobrecarga y sobredescarga.
- El paquete interno está estabilizado por soldaduras.
- Evitar accidentes mecánicos provocados por vibraciones.



Main Features

"Hailong / Dolphin / Shark" e-bike lithium ion battery 24 V - 60 V, 8 Ah - 17.5 Ah is available.

Safe Instruction

- Water-resistant and firm ABS plastic casing.
- Built-in PCB protection.
- Prevent short circuit, over-current, over-head, over-charge, over-discharge.
- The internal pack is stabilized by braces.
- Avoiding mechanical accidents caused by vibration.



Caractéristiques Principales

Les batteries de vélo électrique lithium-ion "Hailong / Dolphin / Shark" sont disponibles en 24 V - 60 V et 8 Ah - 17,5 Ah.

Instructions de Sécurité

- Boîtier en plastique ABS solide et étanche.
- Protection PCB intégrée.
- Évitez les courts-circuits, les surintensités, les surcharges, les décharges excessives.
- L'emballage intérieur est stabilisé par soudage.
- Évitez les accidents mécaniques causés par les vibrations.



Model	Nominal Voltage (V)	Rated Capacity (Ah)	Series	Battery Size (mm)	Max. Constant Discharge Current (A)	Battery Weight (kg)	Gross Weight (kg)
MC-R001 with USB (Black)							
MC-R001	36	16	10	360*86*130	20	3.5	4.5
MC-R001	48	10	13	360*86*130	30	3.6	4.9
MC-R001	52	14	14	360*86*130	30	3.8	5.1
MC-R001-2 with USB							
MC-R001-2	36	15	10	345*80*130	20	4.0	5.2
MC-R001-2	48	17	13	345*80*130	30	4.2	5.7
MC-R001-2	52	14	14	345*80*130	30	3.8	5.3
MC-R001-3 with USB							
MC-R001-3	36	12.8	10	345*80*95	20	2.7	3.7
MC-R001-3	36	14	10	345*80*95	20	2.7	3.7
MC-R001-4 with USB							
MC-R001-4	36	14.5	10	345*80*112	20	3.3	4.3
MC-R001-4	36	17.5	10	345*80*112	20	3.3	4.3
MC-R001-4	48	8	13	345*80*112	25	3.4	4.4
MC-R001-4	48	14	13	345*80*112	25	3.4	4.4

*Las medidas y especificaciones están sujetas a modificaciones sin previo aviso, para más información póngase en contacto con Master Battery.

*Technical specifications may be change without any notice, for more information contact Master Battery.

*Les mesures et les spécifications sont sujettes à modifications sans préavis, pour plus d'informations veuillez contacter Master Battery.

baterías / batteries "hailong, dolphin, shark"

18

litio recargable / bicicleta eléctrica /
batería "silver fish"

rechargeable lithium / e-bike /
"silver fish" battery

lithium rechargeable / vélo électrique /
batterie "silver fish"

batería "silver fish" / "silver fish" battery / batterie "silver fish"

Características Principales

La batería "Silver Fish" para bicicleta eléctrica tiene un tipo de descarga inferior y un tipo de descarga de arriba hacia abajo.

Para bicicleta eléctrica de montaña puede soportar un motor de 48 voltios 250 W, 350 W, 400 W, 500 W, 750 W, 1000 W con una vida larga útil de más de 1000 veces.

Funciones

- Puerto de carga superior.
- Puerto de descarga 2P inferior.
- Indicadores de trabajo led.
- Mango en la parte superior.
- Batería de fijación de línea de hierro con uso de bicicleta.
- Botón de encendido/apagado.



Main Features

"Silver Fish" electronic bike battery have bottom discharging type and up-down discharging type

For electric mountain bike battery can support 48 volt 250 W, 350 W, 400 W, 500 W, 750 W, 1000 W motor with long cycle life over 1000 times.

Functions

- Top charging port.
- Bottom 2P discharging port.
- Working indicators led.
- Handle on top.
- Iron line fixing battery with bicycle use.
- Switch on/off button.



Caractéristiques Principales

La batterie du vélo électrique "Silver Fish" a un type à décharge par le bas et un type à décharge descendante.

Pour le vélo de montagne électrique, la batterie peut prendre en charge un moteur de 48 volts 250 W, 350 W, 400 W, 500 W, 750 W, 1000 W avec une longue durée de vie de plus de 1000 fois.

Fonctions

- Port de chargement supérieur.
- Port de décharge 2P inférieur.
- Indicateurs de travail LED.
- Poignée sur le dessus.
- Batterie de fixation de ligne de fer avec utilisation de vélo.
- Bouton marche / arrêt.



Model	Nominal Voltage (V)	Rated Capacity (Ah)	Series	Battery Size (mm)	Max. Constant Discharge Current (A)	Battery Weight (kg)	Gross Weight (kg)
MC-S004 Discharge on Upside (Black)							
MC-S004 (Black)	24	10	7	395*75*110	15	2.4	3.5
MC-S004 (Black)	36	20	10	395*75*110	20	4.5	5.7
MC-S004 (Black)	48	16	13	395*75*110	30	4.3	5.8
MC-S005 (Silver and Black)							
MC-S005	24	10	7	380*85*88	15	2.4	3.5
MC-S005	24	20	7	380*85*88	15	3.5	4.6
MC-S005	36	10	10	380*85*88	20	3.0	4.2
MC-S005	36	16	10	380*85*88	20	3.5	4.7
MC-S006 Discharge on Bottom (Silver)							
MC-S006	24	10	7	87*90*380	15	2.5	3.6
MC-S006	24	15	7	87*90*380	15	3.2	4.3
MC-S006	36	16	10	87*90*380	20	3.6	4.8
MC-S006	36	17.5	10	87*90*380	20	3.6	4.8
MC-S007 (Silver)							
MC-S007	24	10	7	425*77*85	15	2.3	3.4
MC-S007	24	20	7	425*77*85	15	3.7	4.8
MC-S007	36	15	10	425*77*85	20	3.9	5.1
MC-S007	36	21	10	425*77*85	20	3.9	5.1

*Las medidas y especificaciones están sujetas a modificaciones sin previo aviso, para más información póngase en contacto con Master Battery.

*Technical specifications may be change without any notice, for more information contact Master Battery.

*Les mesures et les spécifications sont sujettes à modifications sans préavis, pour plus d'informations veuillez contacter Master Battery.

batería "silver fish" / "silver fish" battery / batterie "silver fish"



litio recargable / bicicleta eléctrica /
batería "rear rack"

rechargeable lithium / e-bike /
"rear rack" battery

lithium rechargeable / vélo électrique /
batterie "rear rack"

Características Principales

La batería "Rear Rack" se utiliza en bicicletas eléctricas, patinetes eléctricos, aerotablas, herramientas eléctricas, etc. Batería de litio (SUMSUNG, SANYO 18650 Cell), la batería más confiable. El paquete de baterías está envuelto por un delgado tubo retráctil de PVC negro. Recargable hasta 1000 veces.

Instrucciones de Seguridad

- Carcasa de plástico ABS firme y resistente al agua.
- Protección de PCB incorporada.
- Evitar cortocircuitos, sobrecorriente, sobrecarga, sobredescarga.
- El paquete interno está estabilizado por soldaduras.
- Evitar accidentes mecánicos provocados por vibraciones.



Main Features

"Rear Rack" battery is used in e-bike, e-scooter, hover-board, power tools, etc. Lithium battery (SUMSUNG, SANYO 18650 Cell), Most reliable battery. The battery pack is wrapped by thin black PVC shrink tube. Rechargeable up to 1000 times.

Safe Instruction

- Water-resistant and firm ABS plastic casing.
- Built-in PCB protection.
- Prevent short circuit, over-current, over-head, over-charge, over-discharge.
- The internal pack is stabilized by braces.
- Avoiding mechanical accidents caused by vibration.



Caractéristiques Principales

La batterie "Rear Rack" est utilisée dans les vélos électriques, les scooters électriques, les hoverboards, les outils électriques, etc. Batterie au lithium (SUMSUNG, SANYO 18650 Cell), la batterie la plus fiable. La batterie est enveloppée dans un mince tube rétractable en PVC noir. Rechargeable jusqu'à 1000 fois.

Instructions de Sécurité

- Boîtier en plastique ABS solide et étanche.
- Protection PCB intégrée.
- Évitez les courts-circuits, les surintensités, les surcharges, les décharges excessives.
- L'emballage intérieur est stabilisé par soudage.
- Évitez les accidents mécaniques causés par les vibrations.



batería "rear rack" / "rear rack" battery / batterie "rear rack"

18 especificaciones / specifications / spécifications

batería "rear rack" / "rear rack" battery / batterie "rear rack"

Model	Nominal Voltage (V)	Rated Capacity (Ah)	Series	Battery Size (mm)	Max. Constant Discharge Current (A)	Battery Weight (kg)	Gross Weight (kg)
MC-S044							
MC-S044	36	10	10	420*150*68	20	3.1	4.3
MC-S044	36	11.6	10	420*150*68	20	3.1	4.3
MC-S044	36	12.8	10	420*150*68	20	3.1	4.3
MC-S044	36	13.6	10	420*150*68	20	3.1	4.3
MC-S044	36	14	10	420*150*68	20	3.1	4.3
MC-S045 con USB (Negro)							
MC-S045	36	20	10	430*160*90	20	5.8	7.0
MC-S045	36	25	10	430*160*90	20	6.8	8.0
MC-S045	48	26	13	430*160*90	30	7.7	9.2
MC-S045	48	28.8	13	430*160*90	30	7.7	9.2
MC-R006							
MC-R006	36	13	10	440*155*60	20	3.8	5.0
MC-R006	36	14.5	10	440*155*60	20	3.8	5.0
MC-R006	48	10	13	440*155*60	25	3.9	5.4
MC-R006	48	10.4	13	440*155*60	25	3.9	5.4
MC-R007							
MC-R007	36	13	10	450*155*63	20	3.9	5.1
MC-R007	36	14.5	10	450*155*63	20	3.9	5.1
MC-R007	48	13.6	13	450*155*63	25	4.0	5.5
MC-R007	48	10.4	13	450*155*63	25	4.0	5.5

*Las medidas y especificaciones están sujetas a modificaciones sin previo aviso, para más información póngase en contacto con Master Battery.

*Technical specifications may be change without any notice, for more information contact Master Battery.

*Les mesures et les spécifications sont sujettes à modifications sans préavis, pour plus d'informations veuillez contacter Master Battery.

Model	Nominal Voltage (V)	Rated Capacity (Ah)	Series	Battery Size (mm)	Max. Constant Discharge Current (A)	Battery Weight (kg)	Gross Weight (kg)
MC-R008							
MC-R008	36	10	10	435*150*80	20	3.2	4.4
MC-R008	36	13	10	435*150*80	20	3.7	4.9
MC-R008	48	11.6	13	435*150*80	25	3.8	5.3
MC-R008	48	12.8	13	435*150*80	25	3.8	5.3
MC-S019 (Plata)							
MC-S019	36	20	10	435*150*106	20	5.1	6.3
MC-S019	36	22.4	10	435*150*106	20	5.1	6.3
MC-S019	48	10	13	435*150*106	25	4.2	5.7
MC-S019	48	13	13	435*150*106	25	4.9	6.4

**Las medidas y especificaciones están sujetas a modificaciones sin previo aviso, para más información póngase en contacto con Master Battery.*

**Technical specifications may be change without any notice, for more information contact Master Battery.*

**Les mesures et les spécifications sont sujettes à modifications sans préavis, pour plus d'informations veuillez contacter Master Battery.*

batería "rear rack" / "rear rack" battery / batterie "rear rack"

18

litio recargable / bicicleta eléctrica /
batería "seat post"

rechargeable lithium / e-bike /
"seat post" battery

lithium rechargeable / vélo électrique /
batterie "seat post"

batería "seat post" / "seat post" battery / batterie "seat post"

Características Principales

La batería "Seat Post" se utiliza en bicicletas eléctricas, patinetes eléctricos, aerotablas, herramientas eléctricas, etc. Batería de litio (SUMSUNG, SANYO 18650 Cell), la batería más confiable. El paquete de baterías está envuelto por un delgado tubo retráctil de PVC negro. Recargable hasta 1000 veces.

Instrucciones de Seguridad

- Carcasa de plástico ABS firme y resistente al agua.
- Protección de PCB incorporada.
- Evitar cortocircuitos, sobrecorriente, sobrecarga, sobredescarga.
- El paquete interno está estabilizado por soldaduras.
- Evitar accidentes mecánicos provocados por vibraciones.

Main Features

"Seat Post" battery is used in e-bike, e-scooter, hover-board, power tools, etc. Lithium battery (SUMSUNG, SANYO 18650 Cell), Most reliable battery. The battery pack is wrapped by thin black PVC shrink tube. Rechargeable up to 1000 times.

Safe Instruction

- Water-resistant and firm ABS plastic casing.
- Built-in PCB protection.
- Prevent short circuit, over-current, over-head, over-charge, over-discharge.
- The internal pack is stabilized by braces.
- Avoiding mechanical accidents caused by vibration.



Caractéristiques Principales

La batería "Seat Post" est utilisée dans les vélos électriques, les scooters électriques, les hoverboards, les outils électriques, etc. Batterie au lithium (SUMSUNG, SANYO 18650 Cell), la batterie la plus fiable. La batterie est enveloppée dans un mince tube rétractable en PVC noir. Rechargeable jusqu'à 1000 fois.

Instructions de Sécurité

- Boîtier en plastique ABS solide et étanche.
- Protection PCB intégrée.
- Évitez les courts-circuits, les surintensités, les surcharges, les décharges excessives.
- L'emballage intérieur est stabilisé par soudage.
- Évitez les accidents mécaniques causés par les vibrations.



Model	Nominal Voltage (V)	Rated Capacity (Ah)	Series	Battery Size (mm)	Max. Constant Discharge Current (A)	Battery Weight (kg)	Gross Weight (kg)
MC-S040 (Black)							
MC-S040 (Black)	24	10	7	223*120*134	15	2.4	3.3
MC-S040 (Black)	24	17	7	223*120*134	15	2.8	3.7
MC-S040 (Black)	36	10	10	223*120*134	20	3.0	4.0
MC-S040 (Black)	36	11.6	10	223*120*134	20	3.0	4.0
MC-T035 (Black)							
MC-T035 (Black)	36	15	10	320*150*160	20	4.3	5.5
MC-T035 (Black)	36	20.4	10	320*150*160	20	4.3	5.5
MC-T035 (Black)	48	10	13	320*150*160	30	3.9	5.4
MC-T035 (Black)	48	14	13	320*150*160	30	3.9	5.4
MC-S042 (Black)							
MC-S042 (Black)	24	16	7	220*120*135	15	2.8	3.7
MC-S042 (Black)	24	17.5	7	220*120*135	15	2.8	3.7
MC-S042 (Black)	36	10	10	220*120*135	20	3.1	4.1
MC-S042 (Black)	36	14	10	220*120*135	20	3.1	4.1

**Las medidas y especificaciones están sujetas a modificaciones sin previo aviso, para más información póngase en contacto con Master Battery.*

**Technical specifications may be change without any notice, for more information contact Master Battery.*

**Les mesures et les spécifications sont sujettes à modifications sans préavis, pour plus d'informations veuillez contacter Master Battery.*

batería "seat post" / "seat post" battery / batterie "seat post"



litio recargable / bicicleta eléctrica /
batería "bottle"

rechargeable lithium / e-bike /
"bottle" battery

lithium rechargeable / vélo électrique /
batterie "bottle"

Características Principales

Diferentes voltajes como 14.4 V, 24 V, 30 V, 36 V, 48 V, 52 V, 60 V, 72 V y diferente capacidad para su tiempo de ejecución ideal 4.4 Ah hasta 100 Ah están disponibles.

Sin efecto memoria, carga altamente eficiente en cualquier momento, sin reducción de capacidad.

- Temperatura de funcionamiento: -20 ~ 60°C.
- Tamaño pequeño, peso ligero.
- Buen rendimiento y resistencia a alta temperatura.
- Baja Tasa de Autodescarga: < 3% mensual.

Main Features

Different voltages like 14.4 V, 24 V, 30 V, 36 V, 48 V, 52 V, 60 V, 72 V and different capacity for your ideal run-time 4.4 Ah up to 100 Ah are available.

No memory effect, highly efficient charge anytime, no reduction of capacity.

- Operation temperature: -20 ~ 60°C.
- Small size, light weight.
- Good performance and high temperature resistance.
- Low self-discharge rate: < 3% monthly.

Caractéristiques Principales

Différentes tensions telles que 14,4 V, 24 V, 30 V, 36 V, 48 V, 52 V, 60 V, 72 V et différentes capacités pour votre autonomie idéale de 4,4 Ah à 100 Ah sont disponibles.

Aucun effet mémoire, chargement très efficace à tout moment, sans réduction de capacité.

- Température de fonctionnement: -20 ~ 60°C.
- Petite taille, poids léger.
- Bonnes performances et résistance à haute température.
- Faible taux d'auto-décharge: < 3% par mois.



batería "bottle" / "bottle" battery / batterie "bottle"

18 especificaciones / specifications / spécifications

batería "bottle" / "bottle" battery / batterie "bottle"

Model	Nominal Voltage (V)	Rated Capacity (Ah)	Series	Battery Size (mm)	Max. Constant Discharge Current (A)	Battery Weight (kg)	Gross Weight (kg)
MC-S001 with USB							
MC-S001	36	5.8	10	240*75	20	1.4	2.4
MC-S001	36	10.5	10	310*75	20	2.0	3.0
MC-U008 with USB							
MC-U008	24	5.2	7	305*86	15	1.3	2.2
MC-U008	24	7	7	305*86	15	1.3	2.2
MC-U008	36	5.8	10	305*86	20	1.6	2.5
MC-U008	36	7	10	305*86	20	1.6	2.5
MC-S002							
MC-S002	24	10	7	270*96*104	15	2.3	3.2
MC-S002	24	15	7	330*96*104	15	3.0	3.9
MC-S002	36	14	10	330*96*104	20	2.9	3.9
MC-S002	36	24.5	10	470*96*104	20	4.4	5.6
MC-S002	48	13	13	470*96*104	25	4.2	5.7
MC-S002	48	17.5	13	470*96*104	25	4.2	5.7
MC-S002-2							
MC-S002-2	24	15	7	330*96*104	15	3.0	3.9
MC-S002-2	24	20	7	400*96*104	15	3.7	4.8
MC-S002-2	36	10	10	330*96*104	20	2.9	3.9
MC-S002-2	36	16	10	400*96*104	20	3.4	4.6
MC-S002-2	48	10	13	400*96*104	25	3.5	4.7
MC-S002-2	48	11.6	13	400*96*104	25	3.5	4.7

*Las medidas y especificaciones están sujetas a modificaciones sin previo aviso, para más información póngase en contacto con Master Battery.

*Technical specifications may be change without any notice, for more information contact Master Battery.

*Les mesures et les spécifications sont sujettes à modifications sans préavis, pour plus d'informations veuillez contacter Master Battery.

Model	Nominal Voltage (V)	Rated Capacity (Ah)	Series	Battery Size (mm)	Max. Constant Discharge Current (A)	Battery Weight (kg)	Gross Weight (kg)
MC-S003 with Controller Place							
MC-S003	24	10	7	300*100*104	15	2.4	3.3
MC-S003	24	20	7	430*100*104	15	3.8	4.9
MC-S003	36	11.6	10	360*100*104	20	3.0	4.0
MC-S003	36	24.5	10	500*100*104	20	4.5	5.8
MC-S003	48	10	13	430*100*104	25	3.6	5.1
MC-S003	48	10.4	13	430*100*104	25	3.6	5.1

**Las medidas y especificaciones están sujetas a modificaciones sin previo aviso, para más información póngase en contacto con Master Battery.*

**Technical specifications may be change without any notice, for more information contact Master Battery.*

**Les mesures et les spécifications sont sujettes à modifications sans préavis, pour plus d'informations veuillez contacter Master Battery.*

batería "bottle" / "bottle" battery / batterie "bottle"

18

litio recargable / bicicleta eléctrica /
batería "triangle bag"

rechargeable lithium / e-bike /
"triangle bag" battery

lithium rechargeable / vélo électrique /
batterie "triangle bag"

batería "triangle bag" / "triangle bag" battery / batterie "triangle bag"

Características Principales

La batería "Triangle Bag" es especial para bicicleta de montaña y puede soportar un motor de 250 W, 500 W, 1000 W, 1500 W con fácil instalación y largo kilometraje.

Funciones

- Puerto de carga superior.
- Puerto de descarga 2P inferior.
- Indicadores de trabajo led.
- Mango en la parte superior.
- Batería de fijación de línea de hierro con uso de bicicleta.
- Botón de encendido/apagado.



Main Features

Special "Triangle Bag" battery for mountain bike can support a motor of 250 W, 500 W, 1000 W, 1500 W with easy installation, long mileage.

Functions

- Top charging port.
- Bottom 2P discharging port.
- Working indicators led.
- Handle on top.
- Iron line fixing battery with bicycle use.
- Swith on/off button.



Caractéristiques Principales

La batterie "Triangle Bag" est spéciale pour le vélo de montagne et peut supporter un moteur de 250 W, 500 W, 1000 W, 1500 W avec une installation facile et un long kilométrage.

Fonctions

- Port de chargement supérieur.
- Port de décharge 2P inférieur.
- Indicateurs de travail LED.
- Poignée sur le dessus.
- Batterie de fixation de ligne de fer avec utilisation de vélo.
- Bouton marche/arrêt.



Model	Nominal Voltage (V)	Rated Capacity (Ah)	Series	Battery Size (mm)	Max. Constant Discharge Current (A)	Battery Weight (kg)	Gross Weight (kg)
MC-D035							
MC-D035	36	32	10	400*440*270*T80	20	5.5	7.8
MC-D035	36	35	10	400*440*270*T80	20	6.0	8.3
MC-D035	48	32	13	400*440*270*T80	30	7.0	9.3
MC-D035	48	35	13	400*440*270*T80	30	7.0	9.3
MC-D035	52	12	14	400*440*270*T80	30	4.7	6.6
MC-D035	52	13	14	400*440*270*T80	30	4.0	5.9
MC-D036							
MC-D036	36	15	10	340*250*390*T80	20	3.5	5.1
MC-D036	36	20	10	340*250*390*T80	20	4.5	6.1
MC-D036	48	20	13	340*250*390*T80	30	5.7	8.0
MC-D036	48	31.5	13	340*250*390*T80	30	7.0	9.3
MC-D036	52	25.6	14	340*250*390*T80	30	6.1	8.4
MC-D036	52	28	14	340*250*390*T80	30	6.1	8.4
MC-U004							
MC-U004	36	32	10	365*235*397*T80	20	5.8	8.0
MC-U004	36	35	10	365*235*397*T80	20	6.3	8.5
MC-U004	48	12	13	365*235*397*T80	30	4.7	6.6
MC-U004	48	20	13	365*235*397*T80	30	6.0	7.9
MC-U004	52	28	14	365*235*397*T80	30	6.4	8.7
MC-U004	52	28	14	365*235*397*T80	30	6.4	8.7

*Las medidas y especificaciones están sujetas a modificaciones sin previo aviso, para más información póngase en contacto con Master Battery.

*Technical specifications may be change without any notice, for more information contact Master Battery.

*Les mesures et les spécifications sont sujettes à modifications sans préavis, pour plus d'informations veuillez contacter Master Battery.

batería "triangle bag" / "triangle bag" battery / batterie "triangle bag"

ALARM ACTIVATED
ZONE 3

1 2 3 4 POWER

Stay 0
Away ▲
Bypass ▼
Exit Menu

1 2 abc 3 def
5 ikl 6 mno

litio no recargable /
serie Li-SOCl₂ batería cilíndrica

non-rechargeable lithium /
Li-SOCl₂ cylindrical battery series

lithium non rechargeable /
série Li-SOCl₂ batterie cylindrique

Alto Voltaje

Voltaje nominal de pila colectiva es 3.6 V, el voltaje de trabajo varia con la carga, generalmente entre 3.3 V-3.6 V.

Voltaje de Trabajo Estable

La energía específica real de la pila llega a 590 Wh/kg.

Amplio Rango de Temperatura de Trabajo

Se puede funcionar entre -55°C a +85°C.

Larga Vida en Envase

En condición de temperatura normal, la proporción de descarga automática anual de la pila es menos de 2%.

Adopta estructura de sellado completo, disminuye mucho la proporción de fuga de la pila, puede conservar la pila en temperatura normal más de 10 años.

Se puede fabricar dos diferentes estructuras: modelo de potencia y modelo de capacidad, para satisfacer diferente demanda de uso.

High Voltage

Nominal voltage of collective battery is 3.6 V, the working voltage varies with the load, usually between 3.3 V-3.6 V.

Stable Work Voltage

The actual specific energy of the battery reaches 590 Wh/kg.

Wide Working Temperature Range

It can be operated between -55°C to + 85°C.

Long Canning Life

In normal temperature condition, the annual automatic discharge rate of the battery is less than 2%.

Adopts complete sealing structure, greatly decreases the leakage rate of the battery, can keep the battery at normal temperature more than 10 years.

It is possible to manufacture two different structures: power model and capacity model, to satisfy different demand of use.

Haute Tension

La tensión nominal de la batería colectiva es de 3,6 V, la tensión de funcionamiento varía con la carga, generalmente entre 3,3 V-3,6 V.

Tension de Travail Stable

L'énergie spécifique réelle de la batterie atteint 590 Wh/kg.

Large Plage de Température de Travail

Il peut être utilisé entre -55°C et + 85°C.

Longue Durée de Vie Dans L'emballage

En condition de température normale, le taux de décharge automatique annuel de la batterie est inférieur à 2%.

Adopte la structure complète d'étanchéité, diminue considérablement le taux de fuite de la batterie, peut garder la batterie à température normale plus de 10 ans.

Il est possible de fabriquer deux structures différentes: modèle de puissance et modèle de capacité, pour satisfaire différentes demandes d'utilisation.

19

litio no recargable /
serie Li-SOCl₂ batería cilíndrica

non-rechargeable lithium /
Li-SOCl₂ cylindrical battery series

lithium non rechargeable /
série Li-SOCl₂ batterie cylindrique

serie Li-SOCl₂ batería cilíndrica / Li-SOCl₂ cylindrical battery series / série Li-SOCl₂ batterie cylindrique

Aplicaciones

- Defensa militar.
- Obra pública.
- Alarma de seguridad.
- Equipos para comunicación.
- Equipos eléctricos.
- Aparatos e instrumentos médicos.
- Equipos marinos.
- Industria de petróleo.
- Seguimiento de activos.

Main Uses

- Military defense.
- Public works.
- Security alarm.
- Communication equipment.
- Electrical equipment.
- Medical devices and instruments.
- Marine equipment.
- Oil industry.
- Asset tracking.

Applications

- Défense militaire.
- Travaux publics.
- Alarme de sécurité.
- Équipement de communication.
- Équipement électrique.
- Dispositifs médicaux et instruments.
- Équipement marin.
- Industrie pétrolière.
- Suivi des actifs.



Model	Nominal Voltage (V)	Nominal Capacity (mAh)	Standard Discharge Current (mA)	Continuous (mA)	Pulse (mA)	Max. Size (mm)	Weight (g)
MC-ER14250	3.60	1200	0.65	40	80	∅ 14.50×25.00	10.00
MC-ER14335	3.60	1650	0.85	65	130	∅ 14.50×33.50	13.00
MC-ER14505	3.60	2500	1.35	100	200	∅ 14.50×50.50	20.00
MC-ER17505	3.60	3400	1.70	130	260	∅ 17.00×50.50	24.00
MC-ER18505	3.60	4000	2.00	150	300	∅ 18.80×50.50	31.00
MC-ER26500	3.60	8500	3.30	200	400	∅ 26.20×50.00	53.00
MC-ER261020	3.60	15000	5.00	250	500	∅ 26.20×102.00	100.00
MC-ER34615	3.60	18000	6.50	300	600	∅ 34.20×61.50	105.00
MC-ER341245	3.60	33000	10.00	400	800	∅ 34.20×124.50	200.00
MC-ER14250M	3.60	800	2.00	100	200	∅ 14.50×25.00	10.00
MC-ER14505M	3.60	2100	4.00	400	800	∅ 14.50×50.50	22.00
MC-ER17450M	3.60	2550	4.80	480	960	∅ 17.00×45.00	23.00
MC-ER18505M	3.60	3500	6.00	600	1200	∅ 18.80×50.50	32.00
MC-ER26500M	3.60	7000	10.00	1000	2000	∅ 26.20×50.00	53.00
MC-ER34615M	3.60	14000	20.00	2000	4000	∅ 34.20×61.50	108.00

*Las medidas y especificaciones están sujetas a modificaciones sin previo aviso, para más información póngase en contacto con Master Battery.

*Technical specifications may be change without any notice, for more information contact Master Battery.

*Les mesures et les spécifications sont sujettes à modifications sans préavis, pour plus d'informations veuillez contacter Master Battery.

serie Li-SOCl₂ batería cilíndrica / Li-SOCl₂ cylindrical battery series / série Li-SOCl₂ batterie cylindrique



Soluciones y servicios
de energía autónoma
en los cinco continentes



Paseo de Extremadura, 39
28935 Móstoles - Madrid (España)
(+34) 918 021 649
info@masterbattery.es
www.masterbattery.es



Impreso en Papel Ecológico con Certificado FSC



Upower
ecoline